

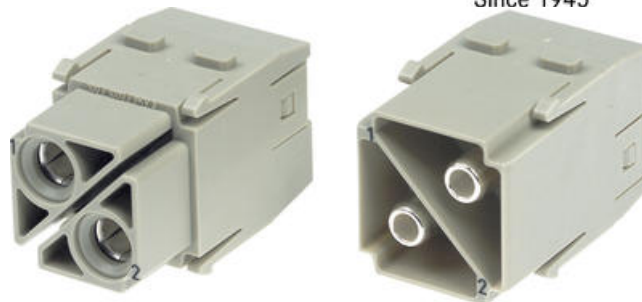
2-POLT MODUL 100A

Han ® 100 A

09140022653

Hanninnsats 100A 10-25MM2

- 100A, 1000V
- Skrutilkobling Axial
- 10mm² - 35mm²

**Pushing Performance**
Since 1945

PRODUKTBESKRIVELSE

En liten kontakt for høy strøm og spenning. Skrutilkoblingen er aksial, noe som betyr at skruen ikke er av den tradisjonell typen som spenner fast kablen fra siden (90°). Aksialfeste innebærer at man benytter en 4 mm umbraconøkkel som stikkes inn forfra i kontaktene. Det er en konformet skruen som skrues inn i kablen og kordelene fordeler seg rundt den konformede skruen. Opptar 2 modulplasser i rammen.

TEKNISKE DATA

Tilkobling	Aksialskrue
Type	Hann
Antall modulplasser	2
Leder min.	10 mm ²
Leder maks.	25 mm ²
Merkestrøm	100 A
Merkespenning	1000 V
Temperaturområde fra	-40 °C
Temperaturområde til	125 °C
Antall poler	2