

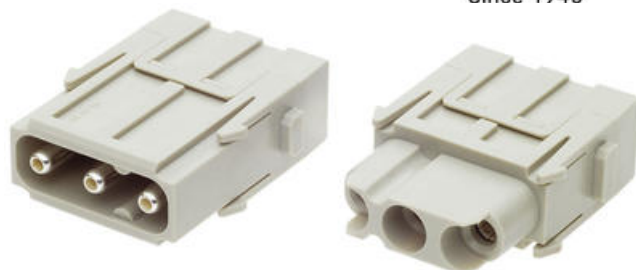
3-POLT MODUL 40A

Han ® C

09140032601

Hanninnsats HAN C Axial Modul 40A 2,5-8mm²

- 40A, 690V
- Skru Axial / Crimp
- 1,5mm² - 10mm²

**Pushing Performance**
Since 1945

PRODUKTBESKRIVELSE

En liten kontakt for høy strøm og spenning. Skruilkoblingen er aksial, noe som betyr at skruen ikke er av den tradisjonell typen som spenner fast kablen fra siden (90°). Aksialfeste innebærer at man benytter en 4 mm umbraconøkkel som stikkes inn forfra i kontaktene. Det er en konformet skru som skrues inn i kablen og kordelene fordeler seg rundt den konformede skruen.

TEKNISKE DATA

Tilkobling	Aksialskru
Type	Hann
Antall modulplasser	1
Leder min.	2,5 mm ²
Leder maks.	8 mm ²
Merkestrøm	40 A
Merkespenning	690 V
Temperaturområde fra	-40 °C
Temperaturområde til	125 °C
Materiale innsats	Polykarbonat
Antall poler	3