

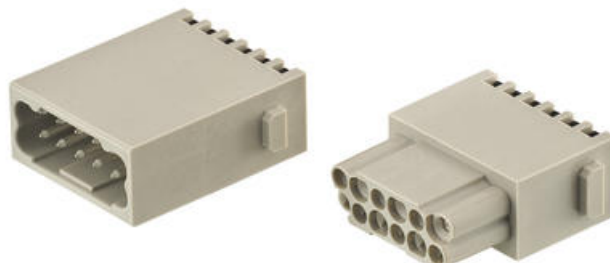
12-POLT MODUL 10A

Han DD ®

09140122632

Hanninnsats HAN DD 12-polt Quick-Lock

- 10A, 250V
- Quick-Lock / Crimp
- 0,14mm² - 2,5mm²

**Pushing Performance**
Since 1945

PRODUKTBESKRIVELSE

En liten 12-polt kontakt til det modulkonstruerte systemet HAN-Modular. Moduler der du selv velger hvordan kontakten skal utstyres. Kontakten har maks. 12 tilkoblinger, men du trenger ikke montere flere enn det antall som benyttes. Fordelen med disse innsatsene er at de har mange tilkoblinger i en liten plassbesparende kontakt. Han-Quick Lock er en ny innovativ tilkoblingsmetode, som er meget enkel og tidsbesparende. Man setter i lederen å trykker bare inn kontakten med en skrutrekker.

TEKNISKE DATA

Tilkobling	Quick-Lock
Type	Hann
Antall modulplasser	1
Leder min.	0,25 mm ²
Leder maks.	1,5 mm ²
Merkestrøm	10 A
Merkespenning	250 V
Temperaturområde fra	-40 °C
Temperaturområde til	125 °C
Materiale innsats	Polykarbonat
Antall poler	12