

BELASTNINGSRELÉ (COS FI) 11-PINS

RP81

RP81-1-3-400

Belastningsrele (cos fi) 3-360-440 V AC 11-pins 1 vekselkont.

- Belastningsvakt for 3-fase motorer
- Måler effektfaktoren cos fi
- Omkoblingsbar for over- eller underbelastning
- 11-pins plugg inn



PRODUKTBESKRIVELSE

Releet er velegnet til å overvåke og detektere tørrkjøring av pumper, brudd på kileremmer mm.

RP81 kan benyttes til overvåking av 3-fase motorer opp til 6 A, skulle merkestrømmen være høyere kan man bruke en vanlig strømtrafo. Denne måler Cos fi verdi og gir alarm ved avvikende verdi raskere enn eks. strømreleer.

Releet har en innstilling ved oppstart fra 0-20 sek for at motoren skal kunne rett turtall innen målingen starter.

Man kan velge mellom over- eller underbelastning. Dette laskes enkel på sokkelen (eks S3B)..

RP81 brukes til belastningsovervåking av 3-fase motorer, som fasevinkelen (COS ϕ) mellom motorstrøm og spenningsendringer i forhold til motorens mekaniske belastning. Fordelen med et belastningsrelé er at det reagerer raskere enn et overvåkningsrelé som bare måler motorstrømmen.

Den største endringen i fasevinkelen oppstår hvis motoren er belastet mellom 0 og 60 % av den nominelle belastningen, noe som gjør RP81 egnet for overvåking av motorer koblet til f.eks. kileremmer, pumper, kuleskruer mm.

Ved å koble til pinnene 7 og 2 kan du velge om reléet skal frigjøres ved overbelastning eller under belastning.

Hvis effektfaktoren faller under et forhåndsinnstilt nivå, kan det indikere at det er en høy andel reaktiv effekt (enten induktiv eller kapasitiv), noe som betyr at systemet ikke er optimalt utnyttet.

TEKNISKE DATA

FUNKSJON

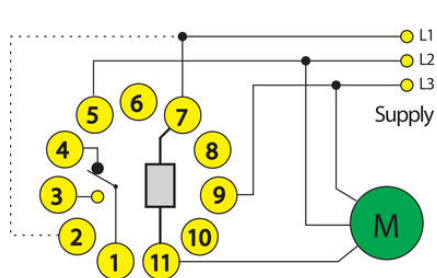
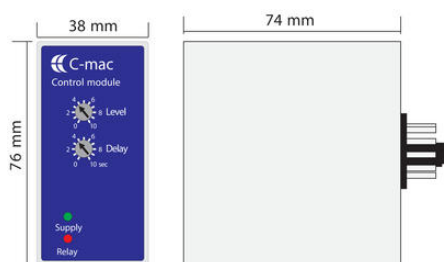
Måleområde	0,5-6A
Hysterese	5% av innstilt verdi
Tidsforsinkelse oppstart	0-20 s

ELEKTRISK DATA

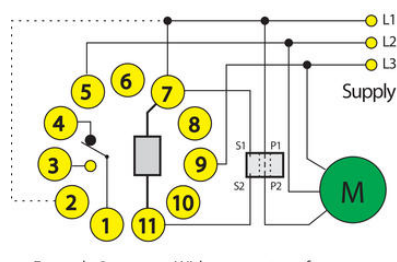
Releutgang	1 vekslende kontakt maks 6 A, 250V AC
------------	---------------------------------------

ØVRIG TEKNISK DATA

Montering	11-pins sokkel
Temperaturområde fra	-20 °C
Temperaturområde til	60 °C
Vekt	110 g
Godkjenninger	CE
Dybde	74 mm
Driftspenning	400 V AC
Frekvens	40-70Hz
Materiale kåpe	Noryl
Bredde	38 mm
Fukttålighet	0-90 % Rh
Høyde	76 mm



Example 1: without current transformer. (motor current smaller than 6 A)



Example 2: With current transformer. (motor current bigger than 6 A)

Note: the current transformer must be connected as shown (P1 / P2 and S1 / S2)

Phase angle ($\cos \varphi$)

