

## PIL P43 ULTRALYDSENSOR MED DIGITAL UTGANG

P43G4V2G001400E

P43 M12 Ultralyd 2xPNP 200mm M12-tilkobling



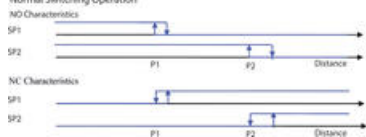
- Programmerbar rekkevidde
- 2 digitale utganger
- Programmerbar NO / NC / Hysterese
- M12-tilkobling

### PRODUKTBESKRIVELSE

## TEACH IN FOR P43F/T/O

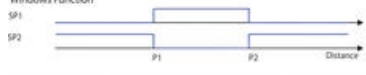
### Tre ulike funksjoner kan velges

Normal Switching Operation



### Normalt sluttende/brytende funksjon

Windows Function



Hysteresis Adjustment



### Vindu / Hysterese

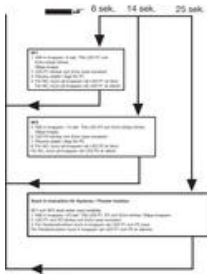
Echo P1 P2



Stift5

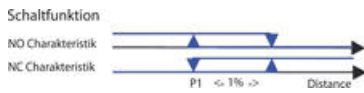
Disse tre funksjonene kan programmeres via pinne 5 / rosa kabel eller med Teach In adapter.

### Flytskjema Teach In



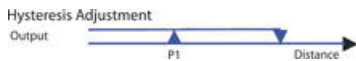
## TEACH IN FOR P43K/G

### Tre ulike funksjoner kan velges



### Teach In instruksjon for normal funksjon NO/NC

1. Hold inne knappen i 8 sekunder til LED SP begynner å blinke. Slipp knappen.
2. LED SP blinker.
3. Plasser objektet i ønsket avstand for P1.
4. For NO, trykk på knappen når LED SP er tent. For NC, trykk på knappen når LED SP er slukket.



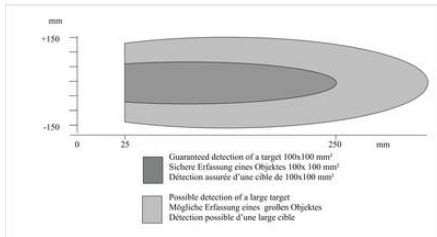
### Hysteresefunksjon NO

1. Hold inne knappen i 8 sekunder til LED SP begynner å blinke 2Hz. Slipp knappen.
2. LED SP blinker.
3. Plasser objektet i ønsket avstand for P1. For NO, trykk på knappen når LED SP er tent.
4. Les inn P2. Hold inne knappen i 16 sekunder til LED SP blinker i 1 Hz. Slipp knappen.
5. LED blinker med 1/2 Hz.
6. Plasser objektet i ønsket avstand for P2.
7. Trykk på knappen når LED SP lyser.

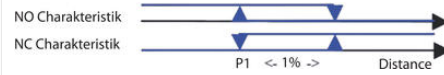
## TEKNISKE DATA

<b>Distanse maks.</b>	200 mm
<b>Distanse min.</b>	25 mm
<b>Elektrisk tilkobling</b>	M12 4-polt kontakt
<b>Givertype</b>	Ultralyd
<b>IP-klasse</b>	IP65
<b>Materiale hus</b>	Rustfritt stål
<b>Matespenning DC maks.</b>	30 V DC

<b>Matespenning DC min.</b>	10 V DC
<b>Oppløsning</b>	0,25 mm
<b>Temperaturområde fra</b>	-20 °C
<b>Temperaturområde til</b>	70 °C
<b>Utgangsstrøm maks.</b>	0,1 A
<b>Vekslingsfrekvens</b>	25 Hz



**Schaltfunktion**



**Hysteresis Adjustment**

