

## P43 ULTRALYDSENSOR MED DIGITALE UTGANGER

P43F4Y2D001360E

P43 M18 Ultralyd 2xPNP 400mm kabel 2m

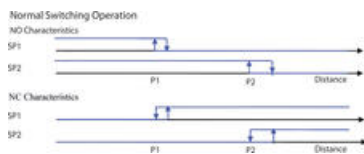


- Programmerbar
- To separate NO/NC
- Hysterese / Vindu
- 2m kabel

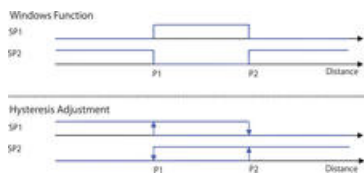
### PRODUKTBESKRIVELSE

## TEACH IN FOR P43F/T/O

Tre ulike funksjoner kan velges



Normalt sluttende/brytende funksjon

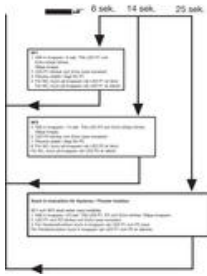


Vindu / Hysterese



Disse tre funksjonene kan programmeres via pinne 5 / rosa kabel eller med Teach In adapter.

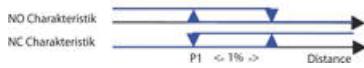
Flytskjema Teach In



## TEACH IN FOR P43K/G

### Tre ulike funksjoner kan velges

#### Schaltfunktion



#### Teach In instruksjon for normal funksjon NO/NC

1. Hold inne knappen i 8 sekunder til LED SP begynner å blinke. Slipp knappen.
2. LED SP blinker.
3. Plasser objektet i ønsket avstand for P1.
4. For NO, trykk på knappen når LED SP er tent. For NC, trykk på knappen når LED SP er slukket.

#### Hysteresis Adjustment



#### Hysteresefunksjon NO

1. Hold inne knappen i 8 sekunder til LED SP begynner å blinke 2Hz. Slipp knappen.
2. LED SP blinker.
3. Plasser objektet i ønsket avstand for P1. For NO, trykk på knappen når LED SP er tent.
4. Les inn P2. Hold inne knappen i 16 sekunder til LED SP blinker i 1 Hz. Slipp knappen.
5. LED blinker med 1/2 Hz.
6. Plasser objektet i ønsket avstand for P2.
7. Trykk på knappen når LED SP lyser.

## TEKNISKE DATA

<b>Distanse maks.</b>	400 mm
<b>Distanse min.</b>	30 mm
<b>Elektrisk tilkobling</b>	Innstøpt kabel 2 m
<b>Givertype</b>	Ultralyd
<b>IP-klasse</b>	IP65
<b>Materiale hus</b>	PBT
<b>Matespenning DC maks.</b>	30 V DC
<b>Matespenning DC min.</b>	12 V DC
<b>Oppløsning</b>	0,125 mm
<b>Temperaturområde fra</b>	-20 °C

Temperaturområde til	70 °C
Utgangsstrøm maks.	0,5 A
Vekslingsfrekvens	15 Hz

