

P49 ULTRALYDSENSOR MED DIGITAL UTGANG

P49F4V2D001360E

P49 M18 Ultralyd PNP 400mm M12-tilkobling

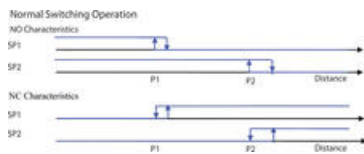


- 1 digital utgang
- Teach In funksjon
- M12 kontakt
- IP 67

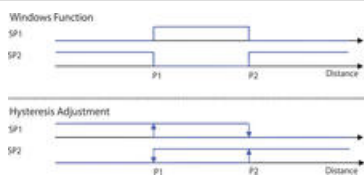
PRODUKTBESKRIVELSE

TEACH IN FOR P49F/T/O

Tre ulike funksjoner kan velges



Normalt sluttende/brytende funksjon

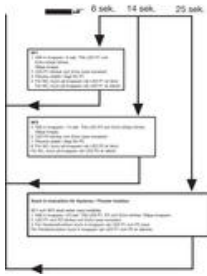


Vindu / Hysterese



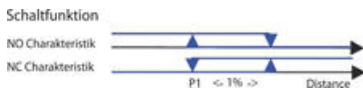
Disse tre funksjonene kan programmeres via pinne 5 / rosa kabel eller med Teach In adapter.

Flytskjema Teach In



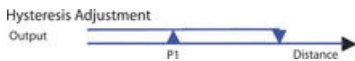
TEACH IN FOR P43K/G

Tre ulike funksjoner kan velges



Teach In instruksjon for normal funksjon NO/NC

1. Hold inne knappen i 8 sekunder til LED SP begynner å blinke. Slipp knappen.
2. LED SP blinker.
3. Plasser objektet i ønsket avstand for P1.
4. For NO, trykk på knappen når LED SP er tent. For NC, trykk på knappen når LED SP er slukket.



Hysteresefunksjon NO

1. Hold inne knappen i 8 sekunder til LED SP begynner å blinke 2Hz. Slipp knappen.
2. LED SP blinker.
3. Plasser objektet i ønsket avstand for P1. For NO, trykk på knappen når LED SP er tent.
4. Les inn P2. Hold inne knappen i 16 sekunder til LED SP blinker i 1 Hz. Slipp knappen.
5. LED blinker med 1/2 Hz.
6. Plasser objektet i ønsket avstand for P2.
7. Trykk på knappen når LED SP lyser.

TEKNISKE DATA

Distanse maks.	400 mm
Distanse min.	30 mm
Elektrisk tilkobling	M12 4-polt kontakt Pig-Tail
Givertype	Ultralyd
IP-klasse	IP67
Materiale hus	PBT

Matespenning DC maks.	30 V DC
Matespenning DC min.	12 V DC
Oppløsning	1 mm
Temperaturområde fra	-20 °C
Temperaturområde til	70 °C
Utgangsstrøm maks.	0,5 A
Vekslingsfrekvens	15 Hz

