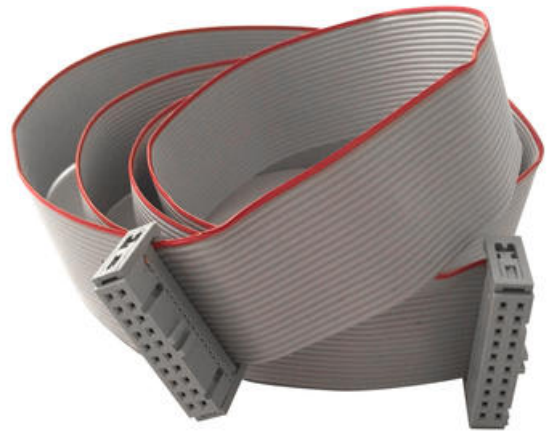


## DELCON ADAPTERSYSTEM FOR PLS

FC20-100

Flatkabel til adaptersystem, 1m

- Enkel og sikker installasjon
- Minimalt med manuell kabling
- 8 eller 16 kanaler
- Kostnadseffektiv løsning



### PRODUKTBESKRIVELSE

Med vårt adaptersystem forenkler man og sikrer installasjonen mellom styresystem og interfacerelé. For en komplett installasjon av 16 kanaler, behøves 1 stk adapter som passer aktuell PLS, 1 stk flatkabel i ønsket lengde samt 1 stk reléplanke.

Adapteret monteres på inn- eller utgangskortet, flatkabelen monteres mellom adapter og reléplanke og installasjonen er klar. Man velger passende inn- eller utgangsmøduler for applikasjonen.

### INNKOBLING

