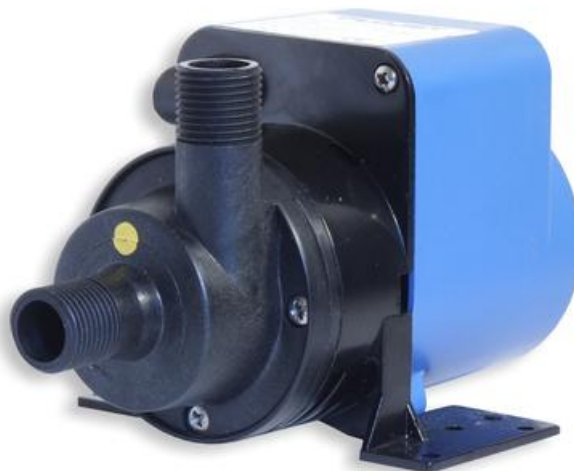


NDP 25/2

Magnetkoblet

123927
NDP 25/2 230V

- Maks. 27 l/m
- Trykk maks. 0,21 bar
- 230 V 50/60 Hz 1-fas motor

**PRODUKTBESKRIVELSE**

Flojet Totton NDP magnetkoblede sentrifugalpumper har lukket pumpehus og impeller som drives magnetisk. Ettersom pumpene ikke har gjennomgående aksel er de helt lekkasjefrie.

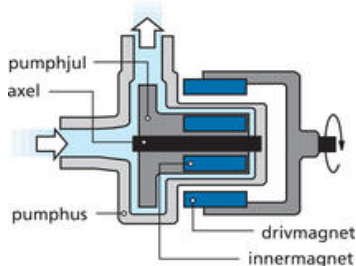
Flojet Totton NDP er spesielt egnet til å pumpe etsende, miljøfarlige og verdifulle medier som absolutt ikke må lekke ut. Magnetkoblet sentrifugalpumpe egner seg også godt til å pumpe flyktige væsker med lav overflatespenning, som normalt er problematisk med tanke på tetting og lekkasjer.

Disse egenskapene gjør magnetkoblede pumper til meget miljøvennlige og trygge for omgivelsene. De er også meget driftsikre hvilket vil holde driftskostnadene nede.

Flojet Totton NDP er beregnet primært for maskinbyggere der små dimensjoner og muligheter for individuelle tilpasninger er en fordel. Tilgjengelig med 230V 50/60 Hz 1-fas motor.

Slik virker magnetdriften.

En drivmagnet er montert på motorakselen og overfører kraften til en magnet som er montert på pumpehjulet. Pumpehuset er således helt lukket, uten en gjennomgående aksel som må tettes.

**Applikasjoner**

- Storkjøkken oppvaskmaskiner
- Medisinsk utstyr
- Kjølevannspumpe
- Kjemikaliehåndtering
- Overflatebehandling
- Luftfuktere
- Provetakingspumper for bassenger

TEKNISKE DATA

Flow	22,5 l/min
Materiale aksel	Keramisk
Materiale O-ring	EPDM
Materiale pumpehus	Polypropylen

Motor power	18 W
Spenning	230 V
Temperaturområde fra	-20 °C
Temperaturområde til	85 °C
Tilkobling	Slangestuss 22 mm
Trykk maks.	0,21 bar
Vekt	2,1 kg

