

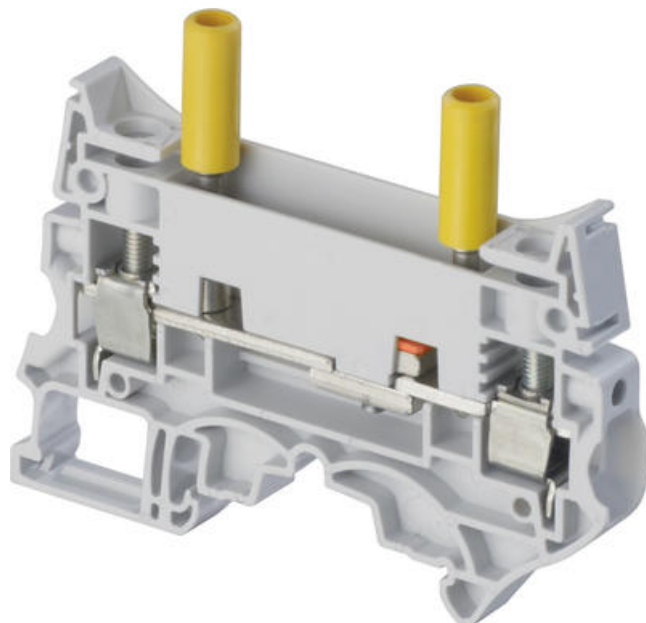
SKILLEKLEMME - SKRU

ZS10-ST-T4

1SNK508311R0000

ZS10-ST-T4 Skilleklemme 0,5-10mm²

- 10 mm² / 50 A
- 8 mm bred

**PRODUKTBESKRIVELSE**

Rekketeklemme ZS10-ST-T4 klarer opptil 10 mm² kabelareal og monteres på TS35-skinne.

Test- og måleklemme**Sikker måling**

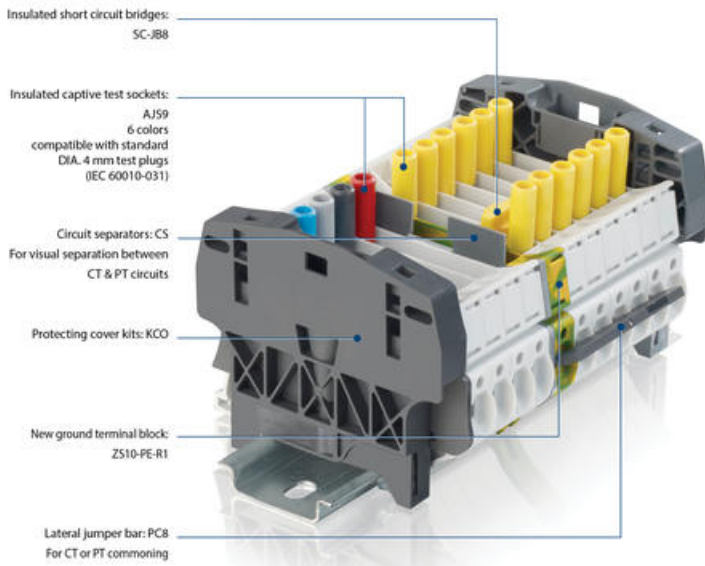
Den nye serien ZS10-ST test- og måleklemme drar nytte av vår lange erfaring innen elektrisk kraftapplikasjoner og fordelene til SNK-terminalen når det gjelder design, vanlig tilbehør og merking.

Teknisk:

- 10 mm² 6 AWG
- 6 mm² 10 AWG med hylse
- 50 A (IEC) 53 A (UL)
- Global godkjenning



Stol på det smarte designet

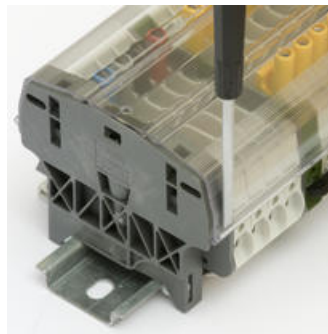


Garantert tilgang kun for autoriserte operatører

Beskyttelsesdeksel er permanent forseglet med tetning eller kabelbånd/strips.
Beskyttelsesdekslet er spesialdesignet for å lette montering og demontering.

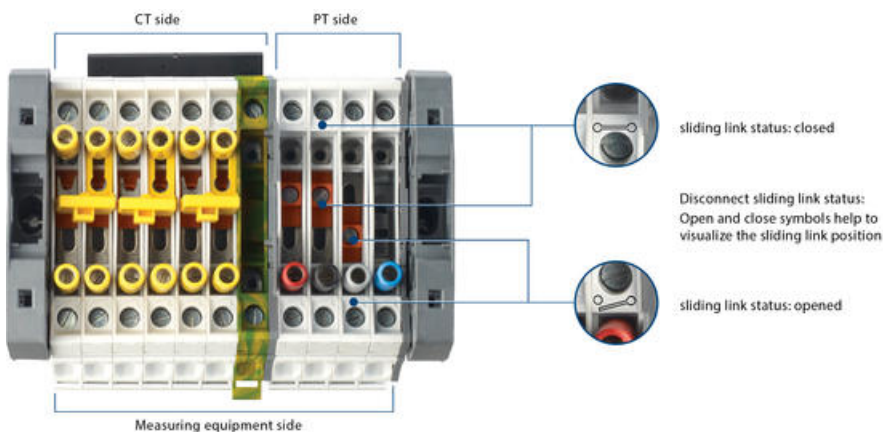
Montering med beskyttelsesdeksel

Hull og senter guide



Lukking med kabelbånd / strips

Enkel demontering med skrutrekker





Kortslutt CT-kretser trygt og enkelt

1. Enkel håndtering med en skrutrekker (DIA 3,5 mm)
2. Kortslutningsposisjon sikret med testhylse (AJS9) tett
3. Designet for å holde kortslutningsplaten i rekkeklemmen i åpen posisjon

TEKNISKE DATA

Antall tilkoblinger	2 pc
Avisoleringslengde	13 mm
Bredde	8 mm
Dybde	80,7 mm
Farge	Grå
Forpakkingsstørrelse	25 pc
Godkjenninger	BV, CB, CE, CSA, Gost R, RoHS, UL
Høyde	62,6 mm
IP-klasse	IP20
Materiale	Polyamid
Merkespenning CSA	300 V
Merkespenning IEC	630 V
Merkespenning UL	300 V
Merkestrøm CSA	53 A
Merkestrøm IEC	50 A
Merkestrøm UL	53 A
Miljøklasse	3
Nominelt tversnitt CSA	6 AWG
Nominelt tversnitt IEC	10 mm ²
Nominelt tversnitt UL	6 AWG
Skrutrekker	3,5 Ø mm
Støtspenning	8000 V
Tiltrekkingmoment fraskilleren maks.	0,6 Nm
Tiltrekkingmoment fraskilleren min.	0,4 Nm
Tiltrekkingmoment maks.	1,6 Nm
Tiltrekkingmoment min.	1 Nm

Tverrsnitt enleder IEC maks.	10 mm ²
Tverrsnitt enleder IEC min.	0,5 mm ²
Tverrsnitt enleder UL maks.	6 AWG
Tverrsnitt enleder UL min.	24 AWG
Tverrsnitt flerleder IEC maks.	10 mm ²
Tverrsnitt flerleder IEC min.	0,5 mm ²
Tverrsnitt med isolert endehylse IEC maks.	6 mm ²
Tverrsnitt med isolert endehylse IEC min.	0,5 mm ²
Tverrsnitt med uisolert endehylse IEC maks.	10 mm ²
Tverrsnitt med uisolert endehylse IEC min.	0,5 mm ²
Vekt	32 g

