

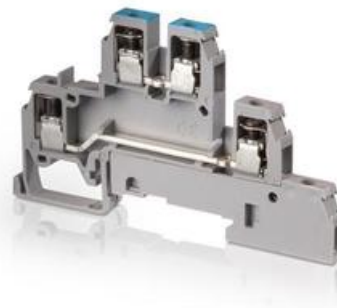
**SKRUKLEMME FASE-FASE, FASE-N**

D4/6...L

11044225

D4/6.LL Fas + Fas

- <math>4 \text{ mm}^2 / 30 \text{ A}</math>
- 6 mm bred
- Fase+fase / Fase+N

**PRODUKTBESKRIVELSE****TEKNISKE DATA**

<b>Farge</b>	Grå
<b>Forpakkingsstørrelse</b>	20 pc
<b>Godkjenninger</b>	CE, Gost R, RoHS, USR CNR
<b>Merkespenning IEC</b>	400 V
<b>Merkespenning UL</b>	300 V
<b>Merkestrøm IEC</b>	30 A
<b>Merkestrøm UL</b>	20 A
<b>Nominelt tverrsnitt IEC</b>	4 mm <sup>2</sup>
<b>Nominelt tverrsnitt UL</b>	12 AWG
<b>Tiltrekkingsmoment maks.</b>	0,8 Nm
<b>Tiltrekkingsmoment min.</b>	0,4 Nm
<b>Tverrsnitt enleder IEC maks.</b>	4 mm <sup>2</sup>
<b>Tverrsnitt enleder IEC min.</b>	0,2 mm <sup>2</sup>
<b>Tverrsnitt enleder UL maks.</b>	12 AWG
<b>Tverrsnitt enleder UL min.</b>	18 AWG
<b>Tverrsnitt flerleder IEC maks.</b>	4 mm <sup>2</sup>
<b>Tverrsnitt flerleder IEC min.</b>	0,2 mm <sup>2</sup>

