

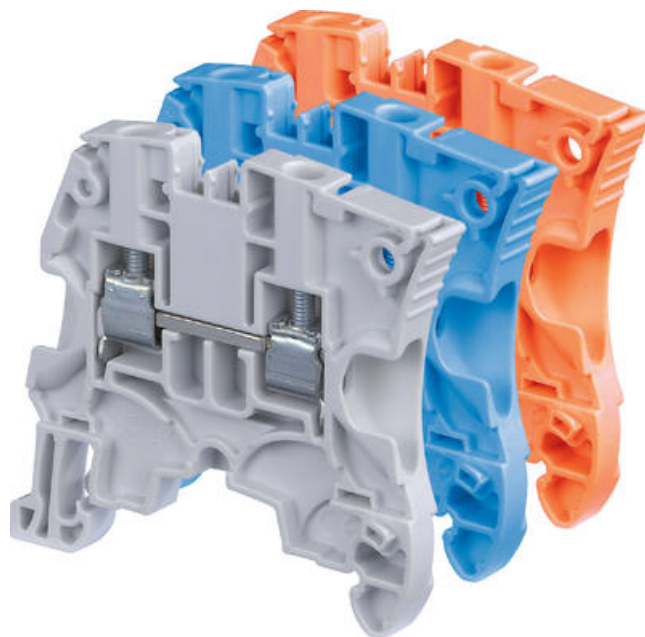
**SKRUKLEMME**

ZS6

1SNK506010R0000

ZS6 Rekkelemme 0,22-6 mm<sup>2</sup> Grå

- 6 mm<sup>2</sup> / 41 A
- 6 mm bred

**PRODUKTBESKRIVELSE**Skruklemmen ZS6 klarer opp til 6 mm<sup>2</sup> og monteres på TS35-skinne.**TEKNISKE DATA**

<b>Avisoleringslengde</b>	10,5 mm
<b>Bredde</b>	6 mm
<b>Farge</b>	Grå
<b>Forpakkingsstørrelse</b>	50 pc
<b>IP-klasse</b>	IP20
<b>Materiale</b>	Polyamid
<b>Merkespenning CSA</b>	600 V
<b>Merkespenning IEC</b>	1000 V
<b>Merkespenning UL</b>	600 V
<b>Merkestrøm IEC</b>	41 A
<b>Merkestrøm UL</b>	30 A
<b>Nominelt tversnitt IEC</b>	6 mm <sup>2</sup>
<b>Nominelt tversnitt UL</b>	10 AWG
<b>Støtspenning</b>	8000 V

Tiltrekkingsmoment maks.	0,9 Nm
Tiltrekkingsmoment min.	0,7 Nm
Tverrsnitt enleder IEC maks.	6 mm <sup>2</sup>
Tverrsnitt enleder IEC min.	0,2 mm <sup>2</sup>
Tverrsnitt enleder UL maks.	10 AWG
Tverrsnitt enleder UL min.	24 AWG
Tverrsnitt flerleder IEC maks.	6 mm <sup>2</sup>
Tverrsnitt flerleder IEC min.	0,2 mm <sup>2</sup>
Tverrsnitt flerleder UL maks.	12 AWG
Tverrsnitt flerleder UL min.	24 AWG
Tverrsnitt med isolert endehylse IEC maks.	4 mm <sup>2</sup>
Tverrsnitt med isolert endehylse IEC min.	0,22 mm <sup>2</sup>
Tverrsnitt med uisolert endehylse IEC maks.	4 mm <sup>2</sup>
Tverrsnitt med uisolert endehylse IEC min.	0,22 mm <sup>2</sup>

