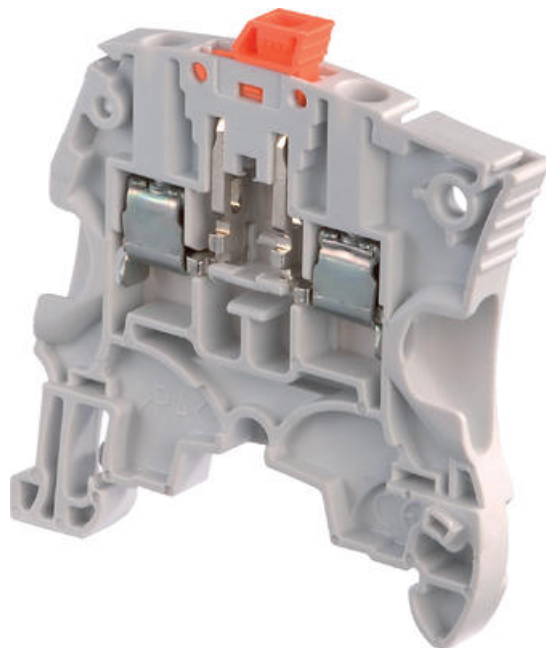


SKILLEKLEMME - SKRU

ZS4-S..

1SNK505310R0000
ZS4-S-Skilleklemme

- 4 mm² / 25 A
- 5,2 mm bred

**PRODUKTBESKRIVELSE**Klemme ZS4-S klarer opp til 4 mm² kabelareal og monteres på TS35- skinne.**TEKNISKE DATA**

Antall tilkoblinger	2 pc
Avisoleringslengde	10,5 mm
Bredde	5,2 mm
Dybde	53 mm
Farge	Grå
Forpakkingsstørrelse	50 pc
Godkjenninger	BV, CB, CE, CSA, DNV, Gost R, Rina, RoHS, UL
Høyde	52,9 mm
IP-klasse	IP20
Materiale	Polyamid
Merkespenning CSA	150 V
Merkespenning IEC	400 V
Merkespenning UL	150 V
Merkestrøm CSA	25 A
Merkestrøm IEC	25 A

Merkestrøm UL	25 A
Miljøklasse	3
Nominelt tversnitt CSA	10 AWG
Nominelt tversnitt IEC	4 mm ²
Nominelt tversnitt UL	10 AWG
Skrutrekker	3,5 Ø mm
Støtspenning	6000 V
Tiltrekkingsmoment maks.	0,7 Nm
Tiltrekkingsmoment min.	0,5 Nm
Tversnitt enleder IEC maks.	4 mm ²
Tversnitt enleder IEC min.	0,2 mm ²
Tversnitt enleder UL maks.	10 AWG
Tversnitt enleder UL min.	24 AWG
Tversnitt flerleder IEC maks.	4 mm ²
Tversnitt flerleder IEC min.	0,22 mm ²
Tversnitt med isolert endehylse IEC maks.	2,5 mm ²
Tversnitt med isolert endehylse IEC min.	0,22 mm ²
Tversnitt med uisolert endehylse IEC maks.	4 mm ²
Tversnitt med uisolert endehylse IEC min.	0,22 mm ²
Vekt	13 g

