

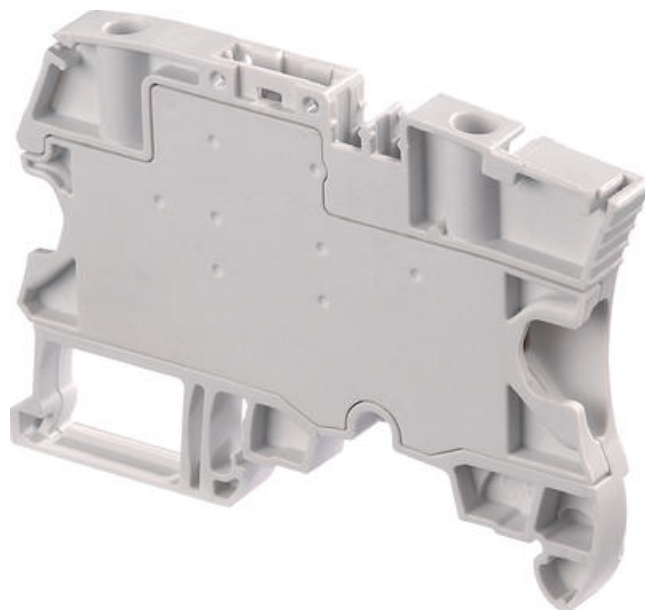
SKILLEKLEMME - SKRU

ZS4-SP-R1....

1SNK506313R0000

ZS4-SP-R1 Skilleklemme med plugg

- 2,5 mm² / 18 A
- 6 mm bred lukket klemme
- Laskbar
- Fraskillbar med plugg

**PRODUKTBESKRIVELSE**Skilleklemme ZS4-SP-R1..klarar opptil 4 mm² kabelareal og kan moteres på TS35-skinne.**TEKNISKE DATA**

Farge	Grå
Forpakkingsstørrelse	50 pc
Godkjenninger	CE, CSA, Gost R, RoHS, USR CNR
IP-klasse	IP20
Merkespenning CSA	150 V
Merkespenning IEC	400 V
Merkespenning UL	150 V
Merkestrøm CSA	20 A
Merkestrøm IEC	18 A
Merkestrøm UL	20 A
Nominelt tversnitt CSA	10 AWG
Nominelt tversnitt IEC	2,5 mm ²
Nominelt tversnitt UL	10 AWG
Tiltrekkingsmoment maks.	0,7 Nm
Tiltrekkingsmoment min.	0,5 Nm

Tverrsnitt enleder IEC maks.	4 mm ²
Tverrsnitt enleder IEC min.	0,2 mm ²
Tverrsnitt enleder UL maks.	10 AWG
Tverrsnitt enleder UL min.	24 AWG
Tverrsnitt flerleder IEC maks.	24 mm ²
Tverrsnitt flerleder IEC min.	0,2 mm ²
Tverrsnitt med isolert endehylse IEC maks.	4 mm ²
Tverrsnitt med isolert endehylse IEC min.	0,22 mm ²
Tverrsnitt med uisolert endehylse IEC maks.	4 mm ²
Tverrsnitt med uisolert endehylse IEC min.	0,22 mm ²

