

## PASSIV ISOLASJONSFORSTERKER

DNV-GL godkjent

750528.0000

Isolasjonsforsterker (0)4-20 mA-(0)4-20 mA

- 6,2 mm bred
- Innsignalet driver utsignalet
- 1 kanal
- Skru eller Push-In

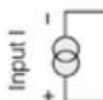


### PRODUKTBESKRIVELSE

Passive isolasjonsforsterkere også kalt galvaniske skiller for galvanisk isolering av mA signaler. Innsignalet driver utsignalet (loopmatet), Strømforsyning skal ligge serie med loopmatet giver/sensor. Ingen separat driftsspennning kreves for å drifte isolasjonsforsterkeren.

Innsignalet krever en strømforsyning (loop) i serie med 0(4)-20 mA signalet som igjen gir et aktivt utsignal 0(4)-20 mA

Inn:



Ut:

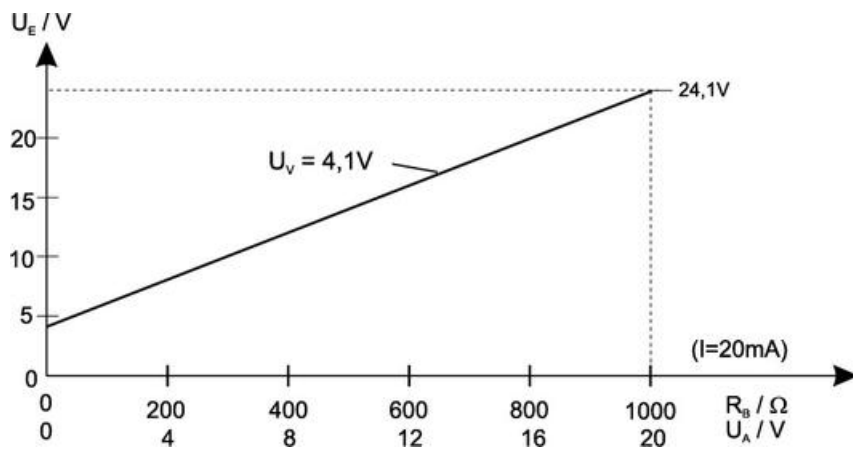


Isolasjonsforsterkerne er kun 6,2 mm brede, som gjør at man får plass til hele 320 kanaler på 1 meter DIN-skinne (2-kanals versjon). Isolasjonsforsterkerne egner seg derfor meget bra til applikasjoner hvor mange kanaler skal isoleres. Nøyaktigheten er 0,1 % som gir meget lite overføringsfeil, isolasjonsspenningen på 1500 V gir et bra grensesnitt mellom styreside og felt/maskinside.

#### Beskyttelse mot åpen sekundærkrets

Passive isolasjonsforsterkere kan ha den ulempen at de ikke fungerer med åpen sekundærkrets. Innsignalets strømkrets brytes opp, noe som kan forårsake feil i applikasjon, spesielt om flere objekt ligger i serie med innsignalet. (orker ikke drive igennem signalet). Våre isolasjonsforsterkere fungerer med åpen sekundærkrets uten at primærkretsen påvirkes.

Isolasjonsforsterkeren krever minst 4,1 V inngangsspennning. Ved eksempel lastimpedanse på 400 Ohm blir den beregnede utspenningen 8 V (400 Ohm x 20 mA) for å drive 20 mA signalet. Resultatet blir da  $8 \text{ V} + 4,1 \text{ V} = 12,11 \text{ V}$  for å få fullt område 4-20 mA.



## TEKNISKE DATA

### INNGANGSDATA

Inngang	4-20 mA
Stigningstid (10-90%)	6 ms
Påvirking av lastresistans	<0,06 % per 100 $\Omega$
Reaksjonstid	6 ms

### UTGANGSDATA

Lastimpedans	1000 $\Omega$
Utgang	4-20 mA
Beskyttelse	Slokkediode (33 V)

### MEKANISK DATA

Tilkobling	Skrue
Høyde	93 mm
Bredde	6,2 mm
Dybde	71 mm
IP-klasse	IP20
Vekt	40 g
Tilkoblingsareal min.	0,25 mm <sup>2</sup>
Tilkoblingsareal maks.	2,5 mm <sup>2</sup>

### GENERELL DATA

Isolasjonsspenning inn/ut	1500 V
Galvanisk isolasjon	2-veis
Temperaturområde fra	-25 °C
Temperaturområde til	60 °C
Oppbevaringstemperatur fra	-40 °C

Oppbevaringstemperatur til

80 °C

Rippel

<5 mV (Lastresistans 100 Ω)

