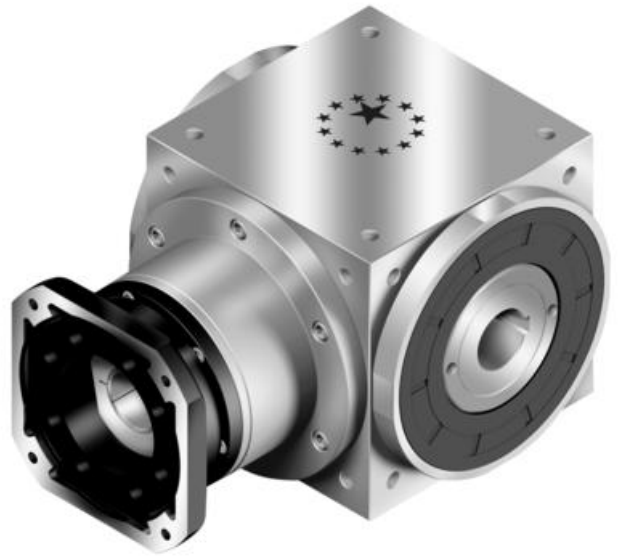


PRESISJONSGIR

Serie AT

AT065 LM / RM

- 64 - 285mm
- 1:1 - 500:1 utveksling
- 12 - 3200Nm maks moment



PRODUKTBESKRIVELSE

Vinkelgir i rustfritt stål, med mange valgmuligheter for utgående aksel (rustfri aksel, klemring eller hulaksel m/ kilespor). På inngangssiden kan man få flens for de fleste eksisterende servomotorene i markedet. Flere av modellene har til og med rustfri aksel på inngangssiden.

TEKNISKE DATA

Levetid	20000 hr
Omgivelsestemperatur	-10° C~ 90° C
Utveksling	1:1-5:1