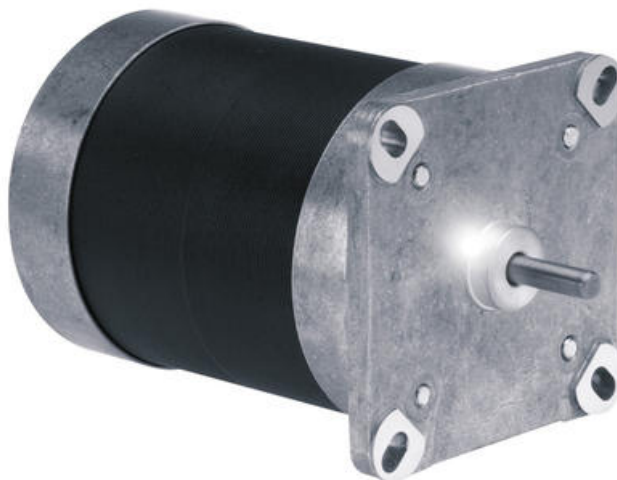


SYNKRONMOTOR

Serie Robase

ROBASE 36.0

- Ø = 65mm
- 8 - 50W
- 45 - 2100mA / 5 - 28Ncm
- CE godkjent



PRODUKTBESKRIVELSE

Synkronmotor med konstant hastighet uavhengig av belastning.
Beskyttelsesklasse IP40 og isolasjonsklasse F som standard.
Motoren er opplagret med kulelagere beregnet for høy temperatur.
Fordelene med denne motoren er nøyaktig start og stopp, hastighet og dreiemoment.
Alternativer: Spenning fra 24V AC opp til 600V AC vikling tilpasset kortvarig drift og IP55.

TEKNISKE DATA

Akseldiameter	5 mm
Diameter	65 mm
Frekvens	50/60 Hz
Inngangseffekt	18/19 VA
IP-klasse	IP40, IP55
Isolasjonsklasse	F 155°C
Kondensator	42 µF
Matespenning	0,075 V DC
Moment	7.5/6.5 Ncm
Strøm	750/780 mA
Supply voltage options	24 V AC
Turtall	1000/1200 rpm
Uteffekt	8 W

PLANETARY GEARS

max. 3 - 20 Nm
i = 4:1 - 100:1
output shaft 6 - 14 mm
for motors up to 100 W



» more

SPUR GEARS

max. 9 - 15 Nm
i = 5:1 - 133:1
output shaft 6 - 12 mm
for motors up to 30 W



» more

WORM GEARS

max. 2 - 15 Nm
i = 2.5:1 - 100:1
axle spacing 31 mm
for motors up to 50 W



» more

FLAT GEARS

max. 10 - 27 Nm
i = 30:1 - 650:1
output shaft 6 - 15 mm
for motors 20 - 50 W



» more

ONE TECHNOLOGY
BOUNDLESS POSSIBILITIES

