

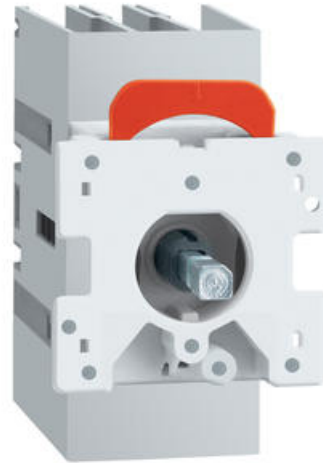
**LASTSKILLEBRYTERE FOR
PANELMONTERING 16-160 A**

GA..C

GA016C

Lastskillebryter for panelmontering 3-polt 16A

- 3-polt bryter
- For panelmontering

**PRODUKTBESKRIVELSE****KOMPAKT STØRRELSE**

De 3-polede 16-40 A bryterne er bare 36 mm brede og 63-125 A bryterne er 70 mm brede.

MODULÆRE

Lastbryterne leveres som 3-polet, men 4de pol kan kjøpes separat. Man får også N-, JORD- og signalkontakter som kan monteres på begge sider av bryteren uten verktøy.

TEKNISKE DATA

Antall poler	3
Bredde	36 mm
Bryteevne AC23 A 400 V	320 A
Dybde	73,5 mm
General purpose current ratings	16 A
Godkjenninger	CSA 22.2, EAC, EN60947-3, EN60947-1, KEMA KEUR, UL 508
Horsepower ratings 240 V	5
Horsepower ratings 480 V	10
Horsepower ratings 600 V	10
Høyde	78 mm
IEC Normert strøm le AC21A 400 V	16 A
IEC Normert strøm le AC21A 500 V	16 A
IEC Normert strøm le AC21A 690 V	16 A
IEC Normert strøm le AC22A 400 V	16 A
IEC Normert strøm le AC22A 500 V	16 A
IEC Normert strøm le AC22A 690 V	16 A
IEC Normert strøm le AC23A 400 V	16 A
IEC Normert strøm le AC23A 400 V	7,5 kW
IEC Normert strøm le AC23A 500 V	16 A
IEC Normert strøm le AC23A 690 V	11 kW
IEC rated operational current le AC23A/690 V	16 A
Isolasjonsspenning (Ui)	1000 V
Korttidsstrøm I _{cw} rms	0,8 kA
Maximum operating voltage	600 V
Montering	Panelmontering
Motor FLA current three-phase 240 V	15,2 A
Motor FLA current three-phase 480 V	14 A
Motor FLA current three-phase 600 V	11 A
Nominell kortslutningsstrøm rms	50 kA
Oppbevaringstemperatur fra	-40 °C
Oppbevaringstemperatur til	70 °C
Short circuit ratings	5 kA
Short circuit ratings with fuse	RK5/30

Sluttestrøm AC23 A 400 V	400 A
Støtspenning puls (Pollution 3)	8 kV
Temperaturområde drift fra	-25 °C
Temperaturområde drift til	55 °C
Termisk merkestrøm fri luft	16 A
Tilkoblingsareal	0,75-16 mm ²
Tiltrekkingmoment maks.	2 Nm
Tiltrekkingmoment min.	1,8 Nm
Vekt	0,146 kg

