

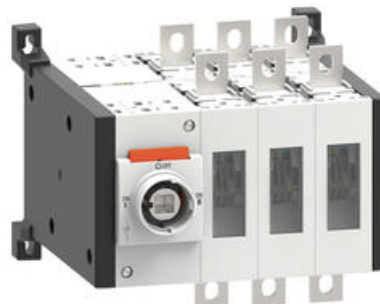
LASTVENDERE 160-315 A

160-630 A

GLC0160C1

Lastbryter med vekselkontakter 3-polt 160 A

- 3 eller 4 poler
- Montering på montasjeplate
- Like fysiske mål
- Synlige kontakter
- I 0 II bryter



PRODUKTBESKRIVELSE

Lovato GL laskillebrytere med vekselkontakter fra 160 -315 A. I - 0 - II brytere.

Disse leveres i 3- eller 4-poler. Håndtak bestilles separat. Bruksområde kan være å veksle mellom 2 forskjellige nett.

185 mm bredde opp til 315 A (3-polt) / 220 mm bredde (4-polt)

237 mm bredde fra 320 A til 500 A (3-polt) / 281 mm bredde (4-polt)

263 mm bredde for 630 A modellen (3-polt) / 317 mm bredde (4-polt)

Kontakt oss for større, mindre Amperestørrelser, eller UL1008 / CSA godkjente varianter.

TEKNISKE DATA

Antall poler	3
Bredde	185,8 mm
Bryteevne AC23 A 400 V	1280 A
Godkjenninger	EN60947-3, IEC 60947-3 , IEC 60947-1
Høyde	154,9 mm
IEC Normert strøm le AC23A 400 V	90 kW
IEC Normert strøm le AC23A 690 V	144 kW
IEC Normert strøm le AC31B 400 V	160 A
IEC Normert strøm le AC32B 400 V	160 A
IEC Normert strøm le AC33B 400 V	160 A
IEC rated operational current le AC31B 500 V	160 A
IEC rated operational current le AC31B 690 V	160 A
IEC rated operational current le AC32B 500 V	160 A

IEC rated operational current le AC32B 690 V	160 A
IEC rated operational current le AC33B 500 V	160 A
IEC rated operational current le AC33B 690 V	160 A
Isolasjonsspenning (Ui)	1000 V
Korttidsstrøm I _{cw} rms	8 kA
Montering	Skrufeste
Nominell kortslutningsstrøm rms	100 kA
Sluttestrøm AC23 A 400 V	1600 A
Støtspenning puls (Pollution 3)	12 kV
Temperaturområde drift fra	-25 °C
Temperaturområde drift til	55 °C
Termisk merkestrøm fri luft	160 A
Tilkoblingsareal	70-185 mm ²
Tiltrekkingmoment maks.	22 Nm
Tiltrekkingmoment min.	15 Nm
Vekt	3,55 kg

