



SERIE L182 & L282

Servostyrt magnetventil

L182B01ZB12A1
Magnetventil 2/2 NC 3/8" 230V/50-60

- G3/8" - G1"
- NO / NC funksjon
- 0,35-16 bar
- Messing



PRODUKTBESKRIVELSE

TEKNISKE DATA

TRYKK/TILKOBLING

| | |
|------------------|----------------|
| Funksjon 1 | 2/2 |
| Funksjon 2 | Normalt stengt |
| Trykk maks. | 20 bar |
| Tilkobling | G3/8" |
| Gjennomløp | 13,5 mm |
| Vekt | 0,32 kg |
| Viskositet maks. | 37 cSt |

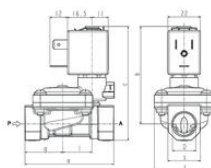
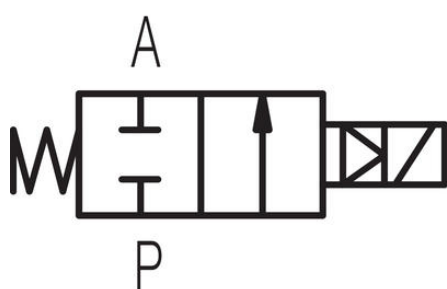
DIFF.TRYKK / FLOW

| | |
|----------------------------|----------|
| Differansetrykk maks. | 16 bar |
| Differansetrykk min. | 0,35 bar |
| Flowfaktor/Flowkoeffisient | 2,5 |

GENERELL INFO

| | |
|----------------------|------------------|
| Elektrisk tilkobling | DIN B Ind. 43650 |
| Effekt | 4 W |
| Materiale tetninger | NBR |

| | |
|------------------------------------|-------------------------|
| Materiale ventilhus | Messing |
| Mediaterperatur fra | -10 °C |
| Mediaterperatur til | 90 °C |
| IP-klasse | IP67 |
| Responstid frslag | 670 ms |
| Responstid tilslag | 70 ms |
| Spenning AC | 230 V |
| Materiale kortslutningsring | Kobber |
| Materiale membran | NBR |
| Materiale stempel | Rustfritt stål |
| Materiale stempelrør | Rustfritt stål |
| Materiale spole | PET |
| Materiale sete | Messing |
| Materiale interne deler | Messing, Rustfritt stål |



| | A | B | C | F | G | L | S | Weight (kg) |
|-------------|-----|------|-----|----|------|------|----|-------------|
| L182B01-3/8 | 60 | 66 | 77 | 40 | 25,5 | 20 | 22 | 0,32 |
| L182B01-1/2 | 66 | 69 | 82 | 40 | 29 | 30 | 27 | 0,38 |
| L182B01-3/4 | 79 | 72,5 | 89 | 50 | 35,5 | 24,5 | 33 | 0,52 |
| L180B01-1 | 105 | 85 | 106 | 71 | 46 | 28 | 42 | 1,06 |