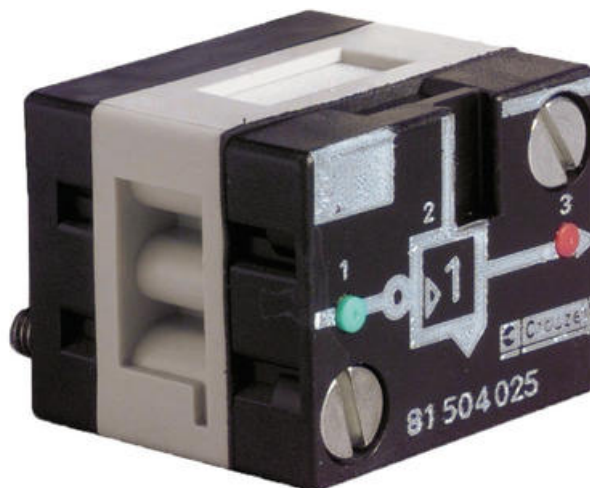


## PNEUMATISK TRYKKFALLESENSOR

81504025

Pneumatisk ikke-element

- Erstatte sylindergivere
- Krever ingen strøm
- Pålitlig funksjon

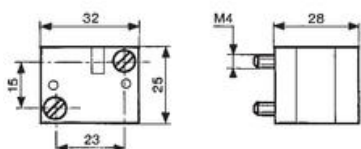


### PRODUKTBESKRIVELSE

### BESKRIVELSE

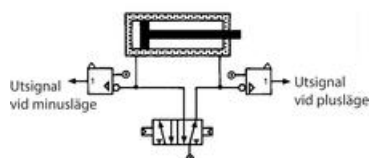
Kan användas som ersättning för traditionella cylindergivare för indikering av ändlägen. Monteras på basplatta och ansluts enligt nedan tillsammans med cylindern. Sensorn ger utsignal på det tryckfall som uppstår när cylindern når sitt ändläge. Observera att för att få en tillförlitlig funktion på en tryckfallssensor rekommenderas att man ej belastar cylindern med mer än 60 % av den teoretiska kraften.

### MÅL

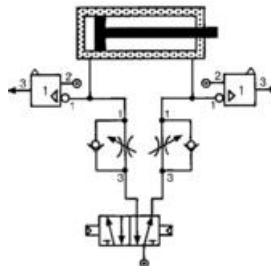


### Inkoppling

#### Utan stryp-backventiler



#### Med stryp-backventiler



### TEKNISKE DATA

Tryckområde

2 till 8 bar

<b>Media</b>	Luft eller filtrerande neutrala gaser
<b>Temperaturområde</b>	+5 °C till +50 °C
<b>Flöde</b>	200 NI/min.
<b>Mek. livslängd</b>	>10 <sup>7</sup> cykler
<b>Anslutning</b>	På basplatta, se sid XX
<b>Vikt</b>	25 g
<b>Utsignal</b>	När trycket sjunkit till 0,3 bar

## BESTILLINGSNUMMER

Beställningsnr	Benämning
81504025	Pneumatisk tryckfallssensor för basplatta

## TEKNISKE DATA

<b>Temperaturområde fra</b>	-5 °C
<b>Temperaturområde til</b>	50 °C
<b>Tryckområde maks.</b>	8 bar
<b>Tryckområde min.</b>	0 bar
<b>Vekt</b>	25 g

