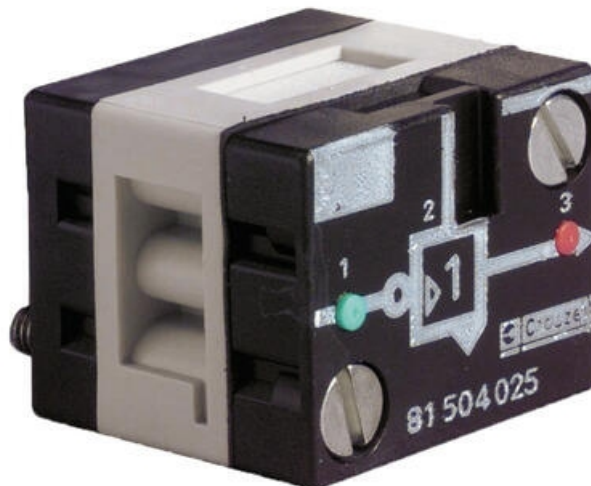


PNEUMATISK TRYKKFALLESENSOR

81504025

Pneumatisk ikke-element

- Erstatte sylindergivere
- Krever ingen strøm
- Pålitlig funksjon

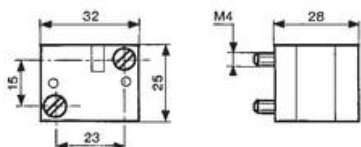


PRODUKTBESKRIVELSE

BESKRIVELSE

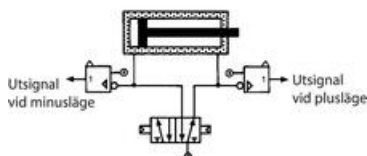
Kan användas som ersättning för traditionella cylindergivere för indikering av ändlägen. Monteras på basplatta och ansluts enligt nedan tillsammans med cylindern. Sensorn ger utsignal på det tryckfall som uppstår när cylindern når sitt ändläge. Observera att för att få en tillförlitlig funktion på en tryckfallssensor rekommenderas att man ej belastar cylindern med mer än 60 % av den teoretiska kraften.

MÅL

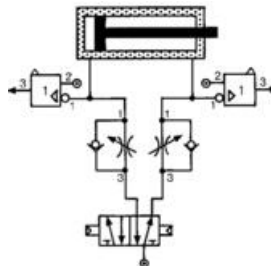


Inkoppling

Utan stryp-backventiler



Med stryp-backventiler



TEKNISKE DATA

Tryckområde

2 till 8 bar

Media	Luft eller filtrerande neutrala gaser
Temperaturområde	+5 °C till +50 °C
Flöde	200 NI/min.
Mek. livslängd	>10 ⁷ cykler
Anslutning	På basplatta, se sid XX
Vikt	25 g
Utsignal	När trycket sjunkit till 0,3 bar

BESTILLINGSNUMMER

Beställningsnr	Benämning
81504025	Pneumatisk tryckfallssensor för basplatta

TEKNISKE DATA

Temperaturområde fra	-5 °C
Temperaturområde til	50 °C
Tryckområde maks.	8
Tryckområde min.	0
Vekt	25

