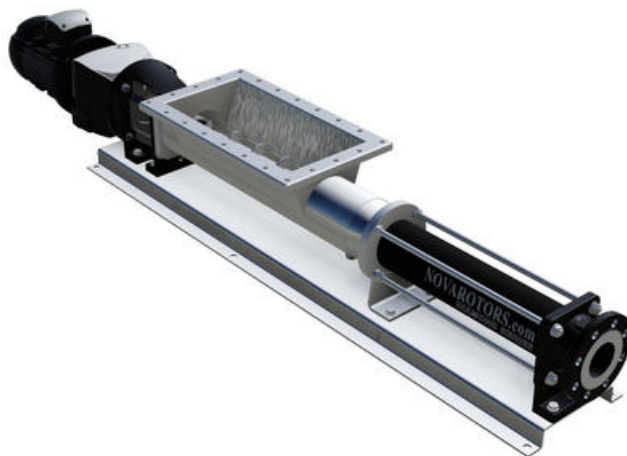


## DIAMOND DH / JH / FH

### Hopper Skrueinmating

D025-05K4-800 DH/JH/FH  
D025-05K4-800 DH/JH/FH

- Flow opptil 110 m<sup>3</sup>/h
- Trykk maks. 48 bar
- Rektangulær innløp med mateskrue



### PRODUKTBESKRIVELSE

Nova Rotors Diamond DH - HOPPER Eksenterskruepumpe, med traktinnmating og mateskrue, er spesielt egnet for tyktflytende og ikke-flytende medier med et meget høyt, opptil 18%, faststoffinnhold, som deig og smelteost. Egner seg til medier som renner ned eller faller ned på mateskruen og som ikke vil danne en bro av media eller tunnel til mateskruen.

Nova Rotors eksenterskruepumper gir en pulsasjonsfri flow og behandler mediet meget skånsomt.

Nova Rotors har utformet pumpene til å kunne håndtere store partikler. Dette er mulig gjort av kompakt utforming av drivledd sammen med et godt dimensjonert og konisk utformet innløp til statoren.

Nova Rotors Series Diamond er tilgjengelig i 6 forskjellige størrelser med flow opptil 110 m<sup>3</sup>/h og trykk opp til 48 bar.

Eksempler på bruksområder, til Nova Rotors Series Diamond, er slam, avfallshåndtering, biogass, vannrensing, maling, lim, olje, avløpsvann, gjørmeg, bolledeig, sirup, yoghurt, fruktkonsentrat, fiskerester, sement, sparkel, hudkrem m.m.

Pumpehus	Stål S275JR, Rustfritt 304, Rustfritt syrefast 316, (flere materialer på forespørsel)
Rotor	Stål 420B, SS304, SS316, SS304 HCP, SS316 HCP, Hardened, Ceramic, Duplex F51, Super Duplex F55
Tetning	Mekanisk tetning eller bokspakning, med eller uten spyling
Stator	NBR, NBR næringsmiddelgodkjent, H-NBR, EPDM, EPDM næringsmiddelgodkjent, FPM, FPM næringsmiddelgodkjent, SYLICON, HYPALON, PTFE
Flow	Maks. 1830 l/min
Trykk	Maks. 48bar, (24 bar standard)
Partikler	Klarer opp til 58mm myke partikler (se tabell nedenfor)
Kobling	Patentert konstruksjon, standard, protected eller balanserad
Tilkobling sugeside	Rektangulær forstørret innløp med flens, forberedt kundetilpassede traktløsninger

Tilkobling  
trykkside

BSP, NPT, DIN 2501, DIN 11851, ANSI RF150, SS, RJT, Macon, Clamp, m.m.

## TEKNISKE DATA

### GENERELL DATA

Flow @2 bar 200 rpm	0,4 m <sup>3</sup> /h
Flow @2 bar maks rpm	1,5 m <sup>3</sup> /h
Trykk maks.	24 bar
Turtall maks.	800 omdr/min
Materiale pumpehus	SS304, SS316
Materiale rotor	Duplex, Herdet rustfritt stål, Keramisk, SS304, SS304 HCP, SS316, SS316 HCP, Stål420B
Materiale stator	EPDM, EPDM Næringsmiddelgodkjent, FPM, H-NBR, Hypalon, NBR, NBR Næringsmiddelgodkjent, PTFE
Harde partikler	6 mm
Myke partikler	12 mm
Temperaturområde fra	-40 °C
Temperaturområde til	150 °C
Tilkobling	Sugsida: Rektangulært forstorat inlopp forberett for bl.a. matningshjul. Trykksida: BSP, NPT, DIN 2501, DIN 11851, ANSI RF150, SS, RJT, Macon, Clamp, m.m.

