

EM4

88981103

em4 Local PLS B26 24V DC

- Lokal, 3G eller Ethernet
- Mulighet for Modbus
- 26 I/O, utbyggbar opptil 46 I/O
- SMS, epost eller FTP



PRODUKTBESKRIVELSE

- Meget kompakt nanoPLS som er enkel å programmere
- Lokal nanoPLS med mulighet for Modbus
- 26 I/O, utbyggbar opptil 46 I/O

Crouzet kompletterer nå sitt sortiment med sin helt nyutviklede nano-PLS em4. em4 gir muligheten til å styre og overvåke mer avanserte systemer enn Millennium 3.

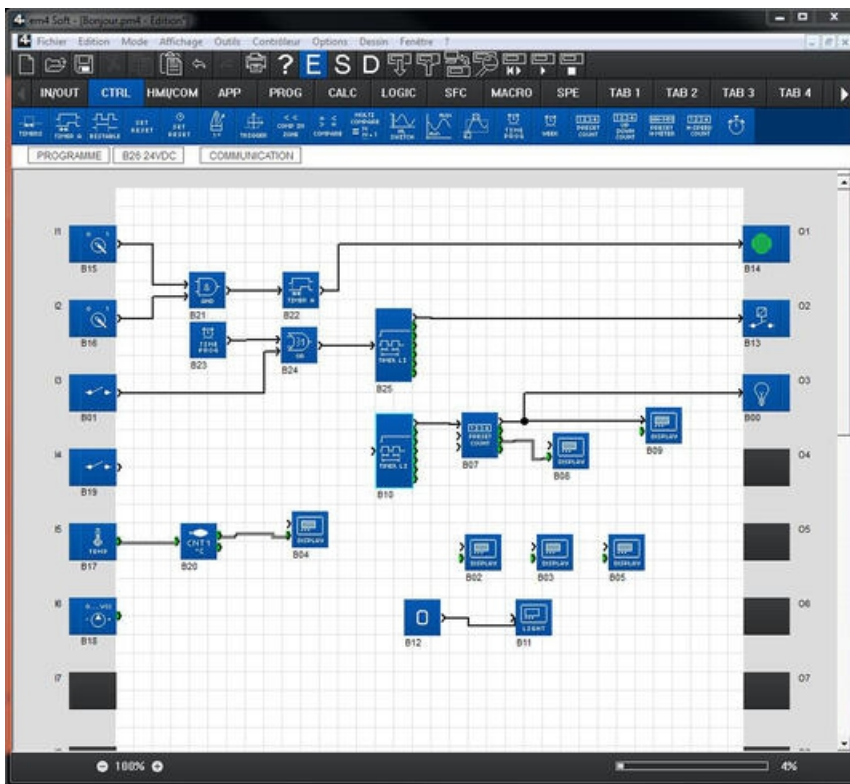
em4 har opptil 4 stk innganger for høyhastighetsregning og kan håndtere analoge signaler, både 0-10 V og 4-20 mA.

em4 har 16 innganger og 10 utganger. Opptil to ekspansjonsmoduler kan tilkobles for å øke antall inn- og utganger. Maksimalt antall innganger er da 28 derav 24 stk som kan være analoge. Maksimalt antall utganger er 18 stk.

Interface for Modbus RS485 Slave som tilvalg.

em4 soft

em4 programmeres med funksjonsblokkdiagram (FBD) via softwaren em4 soft på PC. I softwaren finnes bla. Ferdige funksjonsblokker for å sende alarm eller loggfiler, noe som gjør det meget enkelt og konfigurere disse funksjonene.



- Med em4 local har du en nanoPLS som er perfekt til overvåke og styre applikasjoner/anlegg lokalt eller via Modbus
- Spar tid og penger i designet av din maskin ved hjelp av markedets mest intuitive grafiske funksjonsblokker.
- Mål med høy nøyaktighet med konfigurerbare analoge innganger (inkludert 4-20 mA)
- Integres enkelt i deres maskin, velg blant våre tre design.
- Oppdater og gjør forandringer enkelt i livssyklusen på produktet.

TEKNISKE DATA

GENERELLE DATA

Programmeringsmetode	Funksjonsblokk/SFC
Antall innganger	16
Antall utganger	10
Programminne	Flash
Statisk- / PWM-utgang	2stk. Utgang O1 og O2
Tellehastighet	Opp til 60 kHz
Utgangstype	2 stk. tranistorutganger/PWM, 8 stk. reléutganger

Måleområde analoge innganger	0-10 V DC, 0-24 V DC, 0-20mA
Fraslagsspenning logisk lavt signal DC-innganger	9
Programstørrelse	FBC normalt 1000 blokk
Brytespenning maks.	250
Minne for data	2 k octets
Tilslagsspenning logisk høyt signal DC-innganger	15
Realtidsklokke	Ja
Display	Ja
Ekspanderbar	Ja
Matespenning	24 V DC

ØVRIG TEKNISK DATA

Dybde	60,6
Temperaturområde til	60 °C
Bredde	124,6
Temperaturområde fra	-20 °C
Godkjenninger	CE, cULus
Høyde	90

