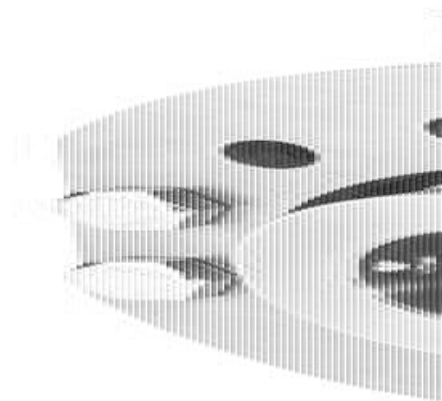


SLEPERING SR085

SR085-25-040411301

Slepering 25 mm hullaksel 4 signalkont / 4 kraftkont.
IP50

- Serviceintervall 100 millioner omdr
- GRP hus (Glass Reinforced Polyester)
- Signaler, f.eks. Profibus, CANopen...
- Høy fleksibilitet med modulært design



PRODUKTBESKRIVELSE

SR085 har en robust konstruksjon, tilpasset industrielt bruk. Designet er modulært, der belastnings- og datasignaler kan kombineres individuelt. Respektive last- og datasignaler foregår i fysisk adskilte kammre, noe som sikrer sikker drift. Huset er bygget av glassfiberforsterket polykarbonat.

4 modeller kan leveres på ca 4 uker, andre på ca 6-8 uker.

SR085-25-040411301

SR085-25-060611301

SR085-30-020311301

SR085-30-060611301

Overføringen av last og signal skjer gjennom slepekontakter med doble kontaktflater. Hver enkelt tilpasset for last eller signal. Slepekontaktene er asymmetriske for å sikre at minst en av de har kontakt hele tiden, selv under vibrasjoner. Lastoverføringen skjer via slepekontakter av kobbergrafitt med høy slitestyrke. Dataoverføringens slepekontakter er laget av en kobberlegering (gullbelagt finnes som et alternativ for lave signalspenninger). Signaloverføring kan også gjøres for feltbusser f.eks. Profibus og CANopen med opptil 12 Mbit / s. Antallet moduler kan være opptil 20.

Eventuelt kan man bygge inn pneumatiske eller hydrauliske koblinger, høyere IP-klasse, 25 A strøm, 400 V AC spenning, andre monteringsmuligheter og kraftigere strømkretser.

Signaloverføring



Kraftoverføring



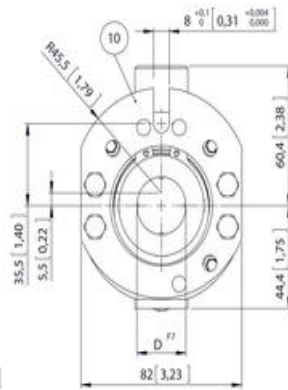
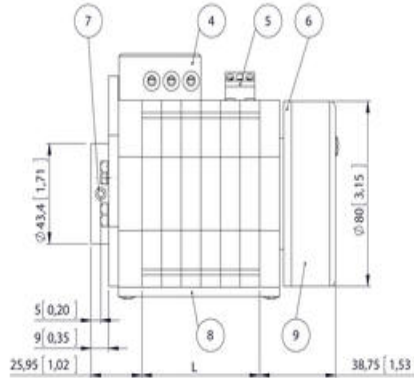
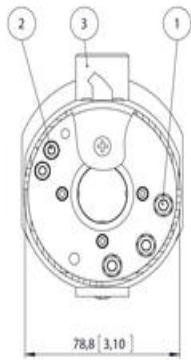
TEKNISKE DATA

Totallengde	Avhenger av antall moduler
Antall moduler	Normalt maks. 20 stk (flere på forespørsel)
Hullakseldiameter	Maks. Ø30,0 mm
Strøm	
Strømkanaler	Maks. 25 A (vid 240 V AC/DC)
Signalkanaler	Maks. 2 A (48 V AV/DC)
Kontaktresistans kraftkanal	1 Ω
Kontaktresistans datakanal	0,1 Ω
Isoleringsmotstand (ved 500 V DC)	10 ³ MΩ
Dielektrisk styrke	1 000 V (60 s)
Rotasjonshastighet	Maks. 800 rpm
Arbeidstemperatur	-35 til +85 °C
Kapslingsklasse	Maks. IP64
Livslengde	500 millioner omdr
Serviceintervall	Ca. 50 millioner omdr
Materialer	Kobber/bronse
Standarder	EN 61010-1 2001, VDE 0110 part 1, VDE 0295/6.92, VDE 0100 Part 523

MÅL

Standard version

Example: Type SR085-25-02-03-11301-V100
(2 data channels, 3 power channels)



- 1 - Screw terminal M5 for power transmission
- 2 - Screw terminal M4 for signal transmission
- 3 - Terminal clamp for power without wire protection, with shock-hazard touch protection
- 4 - Wire lead-in for power possible on both sides
- 5 - Terminal clamp for signal transmission
- 6 - Rotating connection ring
- 7 - 4 x socket set screw DIN 914 M6
- 8 - Maintenance window
- 9 - Protective cover for connections
- 10 - Torque stop

Dimensjoner	Längd
Slepering med hullaksel	64,5 mm
Slepering med flensmontering og gjennomføring 1/2" eller 3/8"	185 mm
Slepering med flensmontering og gjennomføring 1/4"	168 mm
Ytterligere dimensjoner	Lengde
Antall signal-/datakanaler (sølv/edelt metall eller sølv/bronse)	+10 mm per datakanal
Antall kraftkanaler, for alternativ 1 og 2	+10 mm per kraftkanaler
Antall kraftkanaler, for alternativ 3 og 4 (10 eller 20 A, 400 V)	+20 mm per kraftkanal, om kraft + 10 mm
Labyrint isoleringsring for kraft og signalgjennomgang	+10 mm

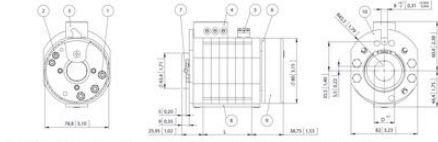
For andre varianter, last ned databladet under "Download" og kontakta oss for pris og leveringstid på din variant.

TEKNISKE DATA

Contact Resistance Channel	1 Ω
Contact Resistance Data Channel	0,1 Ω
Dielectric Strength	1000 kV/m
Hulakseldiameter maks.	25 mm
Insulation Resistance	10 ⁹ MΩ
IP-klasse	IP50
Power Load Max	25 A
Speed OF Rotation	800 omdr/min
Temperaturområde fra	-35 °C
Temperaturområde til	85 °C

Standard version

Example: Type 59265-25-02-03-11-1301-V100
(2 data channels, 3 power channels)



- 1 - Screw terminal M3 for power transmission
- 2 - Screw terminal M4 for signal transmission
- 3 - Terminal clamp for power without wire protection, with shock hazard touch protection
- 4 - Wire lead-in for power possible on both sides
- 5 - Terminal clamp for signal transmission
- 6 - Rotating connection ring
- 7 - 4 x socket set screw DIN 914 M6
- 8 - Maintenance window
- 9 - Protective cover for connections
- 10 - Torque stop