

SLEPERING SR060E

SR060E-25-2-3-132

Slepering SR060E 2 signal+3 power kontakter IP64 25 mm hullaksel

- Serviceintervall 100 millioner omdr
- Kompakte dimensjoner, 60x98 mm
- Ikke behov for kontaktolje
- Enkel tilgang til koblingene



PRODUKTBESKRIVELSE

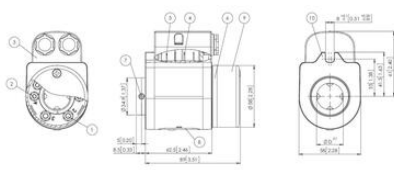
SR060E er en kompakt slepering med ulike utstørsvarianter for overføringsveiene. Den kan ha opptil 3 x belastning og 2 x signaloverføringer fra en stasjonær til en roterende plattform. Kraft og dataoverføring skjer sikkert via slepekontakter. Nye innovative kontaktmaterialer kommer med forlenget levetid, og ekstremt lite vedlikehold under drift. Den runde formen med slitesterke og glatte overflater gjør det enkelt å rengjøre.

Eksempler på bruksområder: Matindustri, pakkemaskiner, tekstilmaskiner, robot- og håndteringsutstyr, roterende bord / dører, etc.

TEKNISKE DATA

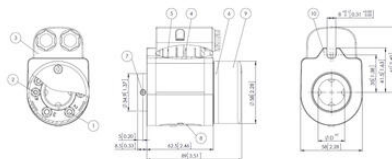
Contact Resistance Channel	1
Contact Resistance Data Channel	0,1
Dielectric Strength	1000
Hastighet maks.	500

Hulakseldiameter maks.	25
Insulation Resistance	10 ³ Ohm(500VDC)
IP-klasse	IP64
Levetid	500000000
Power Load Max	16 A
Signal load	2 A
Spenningsinngang maks.	240
Temperaturområde fra	0 °C
Temperaturområde til	75 °C



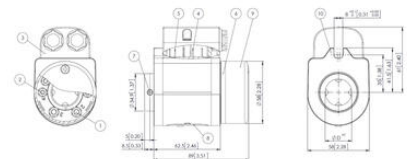
- 1 - Screw terminal M3 for load transmission
- 2 - Screw terminal M3 for signal transmission
- 3 - Protective cover for the stator connections with screened assembly (only IP64)
- 4 - Flat pin connection for load transmission
- 5 - Flat pin connection for signal transmission
- 6 - Rotating connection ring
- 7 - 4 x socket set screw DIN 914 M6
- 8 - Maintenance window
- 9 - Protective cover for connections
- 10 - Torque stop

Dimensions
(Dimensions in mm (inch))



- 1 - Screw terminal M3 for power transmission
- 2 - Screw terminal M3 for signal transmission
- 3 - Protective cover for the stator connections with screened assembly (only IP64)
- 4 - Flat pin connection for power transmission
- 5 - Flat pin connection for signal transmission
- 6 - Rotating connection ring
- 7 - 4 x socket set screw DIN 914 M6
- 8 - Maintenance window
- 9 - Protective cover for connections
- 10 - Torque stop

Dimensions
(Dimensions in mm (inch))



- 1 - Screw terminal M3 for power transmission
- 2 - Screw terminal M3 for signal transmission
- 3 - Protective cover for the stator connections with screened assembly (only IP64)
- 4 - Flat pin connection for power transmission
- 5 - Flat pin connection for signal transmission
- 6 - Rotating connection ring
- 7 - 4 x socket set screw DIN 914 M6
- 8 - Maintenance window
- 9 - Protective cover for connections
- 10 - Torque stop