

## LINENØDSTOPP SRM

601.2929.085

Linenødstopp SRM-U1Z/U1Z-QF-175

- Status og linespenn-indikator
- Linespennforvasler (E-modell)
- QuickFix linestrammer
- Opp til 75m line pr bryter



### PRODUKTBESKRIVELSE

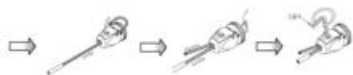
Linenødstoppbrytere brukes med fordel der man ønsker å ha nødstopp over et stort område. Som ved transportbånd eller maskiner hvor det blir store områder der man ønsker å ha nødstoppbryter tilgjengelig. Linenødstoppbryteren fungerer enkelt ved at man forspenner en line koblet til bryteren, i midtstilling. Når denne går ut av stilling, enten ved at man drar i linen eller at linen ryker vil kontaktsettet i linenødstoppbryteren slå ut. For å tilbake stille systemet må linen spennes til korrekt midtstilling og linenødstoppbryteren resettes.

SRM er robust konstruert i aluminium og kan leveres med følgende alternativer:

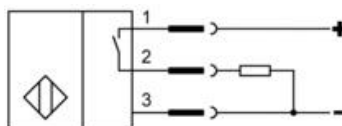
LU - Festering med kause for line.

QF - QuickFix linestrammer. Forenkler montering ved å montere linen direkte på bryteren med 45 mm strammemulighet. Etterstramming og vedlikehold blir svært enkelt.

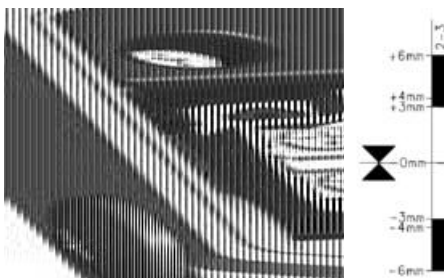
E - En sensor i linenødstoppen som gir et signal når bryteren har løst ut. Denne gir også et forvarsel når linen er på vei ut av midtstilling, slik at man kan stramme eller gi slakk på linen før bryteren løses ut. Dette er en stor fordel som gjør at man slipper utilsiktet nødstopp eller driftstans.

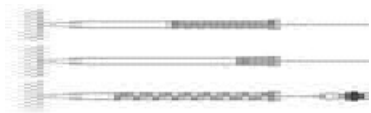


QuickFix linefeste med 45 mm justering



Linespenn sensor som gir signal ved endring på  $\pm 3$  mm. Nødstopp ved  $\pm 4$  mm.





Indikator for linespenn

## TEKNISKE DATA

<b>B10d</b>	200 000
<b>Bredde</b>	90
<b>Dybde</b>	88
<b>Godkjenninger</b>	CCC, cCSAus, DGUV
<b>Høyde</b>	282
<b>IP-klasse</b>	IP67
<b>Kabelinngang</b>	3x M20x1,5
<b>Kontakttype</b>	2 NO, 2 NC
<b>Linelengde maks.</b>	37,5 m
<b>Materiale hus</b>	Aluminium, PA6
<b>Spenning maks.</b>	250
<b>Switchfrekvens</b>	20/min
<b>Temperaturområde fra</b>	-30 °C
<b>Temperaturområde til</b>	80 °C

