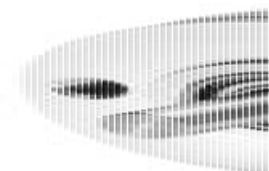


## 2400 / 2420

2400.1122.0050

Push/Pull, radial kabel, 5-24 VDC, 50p/r

- Husdiameter Ø24 mm
- 4 til 1024 pulser / omdr
- IP50/IP64/IP65
- Push/Pull eller TTL / RS422
- Hullaksel / aksel



### PRODUKTBEKRIVELSE

Modell 2400/2420 er en serie for industrielle bruksområder med trange rom eller der giveren må ha lav vekt. Modellene 2400/2420 har en såkalt "Push-Pull"-utgang som betyr at den kan kobles til en inngang som enten er PNP eller NPN. Utgangssignalene er A, B, 0. I tillegg har de inverterte signaler som skal kobles til innganger tilpasset for støydemping.

Da disse produktene ofte har en kritisk funksjon og kan variere fra forespørsel til forespørsel viser vi ingen komplette artikkelnummer. Vi vil gjerne først diskutere applikasjonen din for å kunne velge rett modell og beste alternativ.

#### Bestillingsnøkkel

Akselversjon 2400. **A** **B** **C** **D** **E**

<b>A</b> Flens	<b>C</b> Utgangsalt./Matespenning	<b>E</b> Pulser per omdr
1 = Ø24 mm	1 = Push-Pull (uten invertert signal) / 5-24 V DC	4, 6, 8, 10, 16, 20, 25, 36, 40, 50, 60, 80,
2 = Ø28 mm	2 = Push-Pull (invertert signal) / 5-24 V DC	100, 120, 125, 180, 200, 250, 300, 360,
3 = Ø30 mm	3 = Push-Pull (uten invertert signal) / 8-30 V DC	400, 500, 512, 1000, 1024
	4 = Push-Pull (invertert signal) / 8-30 V DC	Eks. 360 pulser = 0360

<b>B</b> Aksel (ØxL)	<b>D</b> Kontakt-type
1 = Ø4x10 mm	1 = Akselkabel, 2 m PVC
2 = Ø6x10 mm	A = Akselkabel, spesial-lengde PVC*
3 = Ø5x10 mm, flat	2 = Radialkabel, 2 m PVC
4 = Ø1/4"x10 mm, flat	B = Radialkabel spesial-lengde PVC*
6 = Ø6x10 mm, flat	
	* 3, 5, 8, 10, 15 m nøkkelforlengelse. XXXX=lengden i dm Ex. 2400.122A.1024.0030 (for kabel-lengde 3 m)

#### Bestillingsnøkkel

Hullaksel-versjon 2420. **A** **B** **C** **D** **E**

<b>A</b> Flens	<b>C</b> Utgangsalt./Matespenning	<b>E</b> Pulser per omdr
----------------	-----------------------------------	--------------------------

1 =  $\varnothing$ 24 mm

1 = Push-Pull (uten invertert signal) / 5-24 V DC  
2 = Push-Pull (invertert signal) / 5-24 V DC  
3 = Push-Pull (uten invertert signal) / 8-30 V DC  
4 = Push-Pull (invertert signal) / 8-30 V DC

4, 6, 8, 10, 16, 20, 25, 36, 40, 50, 60, 80,  
100, 120, 125, 180, 200, 250, 300, 360,  
400, 500, 512, 1000, 1024  
Eks. 360 pulser = 0360

ⓑ Hullaksel  
(maks dybde 14 mm)

ⓓ Kontakt-type

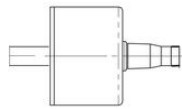
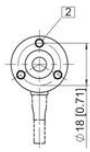
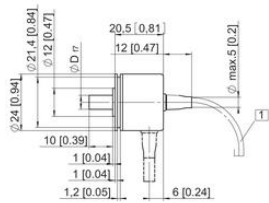
1 =  $\varnothing$ 4 mm  
2 =  $\varnothing$ 6 mm

1 = Akselkabel, 2 m PVC  
A = Akselkabel, spesial-lengde PVC\*  
2 = Radialkabel, 2 m PVC  
B = Radialkabel spesial-lengde PVC\*

\* 3, 5, 8, 10, 15 m nøkkelforlengelse.  
XXXX = lengden i dm  
Eks. 2420.122A.1024.0030 (for kabel-lengde 3 m)

## TEKNISKE DATA

<b>Akseldiameter</b>	4 mm
<b>Givertype</b>	Inkrementell
<b>Husdiameter</b>	24 mm
<b>IP-klasse</b>	IP50
<b>Matespenning DC maks.</b>	30 V DC
<b>Matespenning DC min.</b>	5 V DC
<b>Montering</b>	Aksel
<b>Oppløsning</b>	50 pulses/turn
<b>Pulstall maks</b>	5000
<b>Temperaturområde fra</b>	-20 °C
<b>Temperaturområde til</b>	85 °C
<b>Tilkobling</b>	Kabel
<b>Utgang</b>	Push/Pull
<b>Versjon</b>	Multiturn



+UB manöverspänning  
 0V manöverspänning  
 Kanal A  
 Kanal B  
 Kanal C  
 Kanal D  
 Kanal E

Vär noga med att ALLTID isolera oavvärida kablar innan givaren spänningssätts.