

FESTE FOR HULLAKSELGIVERE

0010.1602.0000

Statorkobling 582X/582X/587X

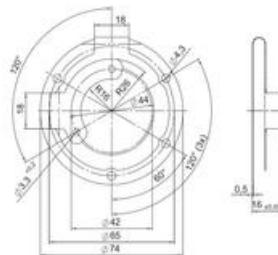
- Statorkoblinger for enkel montering
- Tillater store bevegelser
- Fleksibel montering

**PRODUKTBESKRIVELSE**

Statorkobling for hullakselgiver

For 5020/587X/588X

Mått



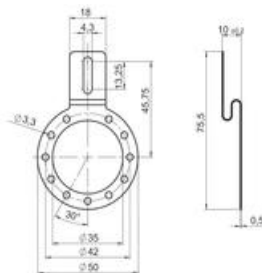
Statorkoblingen er det beste monteringsstilbehøret for hullakselnsensorer og anbefales til de fleste bruksområder da det tillater større bevegelser i alle retninger enn det andre tilbehøret.

MONTERINGSRAMME

Monteringsramme for hullakselgiver

For 5020/587X/588X

Mål

**Leveres med:**

1 st. Feste

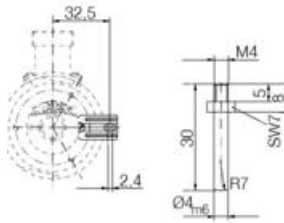
3 st. Skruer M3x6 mm

Monteringssats

Monteringssats for hullakselgiver

For 5020/587X/588X

Mål



For to monteringsalternativer:

- 1) Pinnebolt satt inn i det eksisterende sporet på sensoren (under fig. 1) eller i det medfølgende lengre sporet (fig. 2).
- 2) Liten monteringsramme for applikasjoner der sensoren(e) ikke har store bevegelser på akselen.

Ett sett består av:

- 1 Pinnebolt med M4 gjenger
- 1 lang plastslisse for ovennevnte
- 1 liten monteringsramme