

PULSGIVER, INKREMENTELL, 3610 / 3620

SERIE 3620
Serie 3620

- Husdiameter Ø36 mm
- 25 til 2 500 pulser / omdr
- Kompakt design
- M12-kontakt



PRODUKTBESKRIVELSE

3610 / 3620 er en liten og robust serie. Lages med aksel og hullaksel. Push - Pull eller RS422. Opp til 2 500 pulser per omdreining. Velegnet for applikasjoner hvor det er begrenset plass. Radiell, aksiell kabel eller M12 (8-pin).

Da disse produktene ofte har en kritisk funksjon og kan variere fra forespørsel til forespørsel viser vi ingen komplette artikkelnummer. Vi vil gjerne først diskutere applikasjonen din for å kunne velge rett modell og beste alternativ.

Bestillingsnøkkel Aksiell-versjon		3610.ABCD.E	
A Flens	D Kontakttype	E Pulser per omdr	
2 = Synkro Flens \varnothing 36,5 mm 3 = Klem Flens \varnothing 36,5 mm	1 = Aksiell kabel, 2 m, PVC A = Aksiell kabel. spesiallengde PVC* 2 = Radiell kabel, 2 m, PVC B = Radiell kabel,spesiallengde PVC* 3 = Aksiell M12 kontakt. 8-pin 4 = Radiell M12 kontakt, 8-pin	25, 100, 200, 360, 500, 512, 600, 1000, 1024, 1500, 2000, 2048, 2500 Eks. 500 pulser = 0500	
B Aksel	* Spesiallengder A, B: 3, 5, 8, 10, 15 m Bestillingsnøkkel tillegg .XXXX = Lengde i dm Eks. 3610.334A.1024.0030 = Kabellengde 3 m		
1 = \varnothing 4x10 mm 2 = \varnothing 5x10 mm 3 = \varnothing 6x12,5 mm 5 = \varnothing 1/4"x12,5 mm			
C Utgangsalt./Matespenning			
2 = Push-Pull (invertert signal) / 5-18 V DC 4 = Push-Pull (invertert signal) / 8-30 V DC 3 = Push-Pull (utan invertert signal) / 8-30 V DC 6 = RS422 (invertert signal) / 5 V DC 5 = RS422 (invertert signal) / 8-30 V DC			
Bestillingsnøkkel Hullaksel-versjon		3620.ABCD.E	

Ⓐ Flens	Ⓓ Kontakttype	Ⓔ Pulser per omdr
1 = Rotasjonsstopp, kort 2 = Rotasjonsstopp, lang 5 = Statorkobling $\varnothing 46$ mm	E = Radiell kabel, 2 m, PVC B = Radiell kabel. spesiallengde PVC* 4 = Radiell M12 kontakt, 8-pin	25, 100, 200, 360, 500, 512, 600, 1000, 1024, 1500, 2000, 2048, 2500 Eks. 500 pulser = 0500
Ⓑ Hullaksel	* Spesiallengder A, B: 3, 5, 8, 10, 15 m Bestillingsnøkkel tillegg .XXXX = Lengde i dm Eks. 3610.334A.1024.0030 = Kabellengde 3 m	
2 = $\varnothing 6$ mm 4 = $\varnothing 8$ mm 3 = $\varnothing 1/4$ "		
Ⓒ Utgangsalt./Matespenning		
2 = Push-Pull (invertert signal) / 5-18 V DC 4 = Push-Pull (invertert signal) / 8-30 V DC 3 = Push-Pull (uten invertert signal) / 8-30 V DC 6 = RS422 (invertert signal) / 5 V DC 5 = RS422 (invertert signal) / 8-30 V DC		

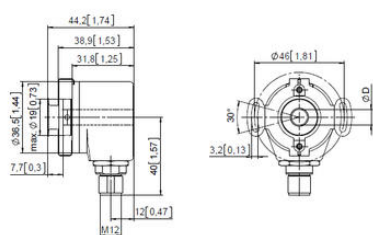
Ta kontakt med oss for pris og leveringstid på din variant.

;

TEKNISKE DATA

Akseldiameter maks	8 mm
Akseldiameter min	6 mm
Givertype	Inkrementell
Housing diametre	36 mm
IP-klasse	IP50, IP64, IP65
Matespenning DC maks.	30 V DC
Matespenning DC min.	5 V DC
Montering	Hullaksel
Pulstall maks	2500
Temperaturområde fra	-20 °C
Temperaturområde til	85 °C
Tilkobling	Kabel, M12-kontakt
Utgang	Push/Pull, RS422

5 - Statorkopling



2 - lång momentarm

