

WIRESENSOR C120

4C1.0600.6832.3113

Wiresensor C120, 6000mm, Profibus

- Målelengde 0-6m
- -20° til +90°C
- IP54
- Analog, EtherNet/IP, CANopen, EtherCAT og mm.
- Titananodisert aluminiumshus

**PRODUKTBESKRIVELSE**

Kübler wiresensor er designet for krevende bruksområder. For eksempel innenfor segmentet maskinbygging. Systemene er robust bygget med aluminiumshus for å tåle tøffe miljøer. De tolererer høy hastighet og har lang levetid. C120-serien er tilgjengelig med analoge, inkrementelle eller absolutte (SSI / BiSS, CANopen, Profibus, EtherCAT, Profinet eller DeviceNet) utganger.

CE-godkjenning: EN 61000-6-2, EN 61000-6-3

ROHS godkjenning: EUs retningslinje 2002/95 / EF

Disse produktene kan tilpasses din applikasjon. Vi har kun listet noen mulige varianter. Ta kontakt for pris og leveringstid for din løsning.

TEKNISKE DATA

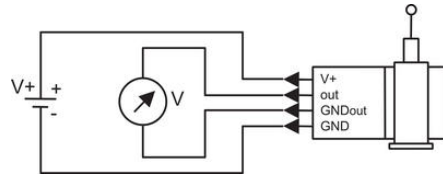
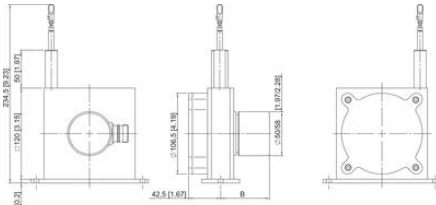
| | |
|-------------------------------|---------------------|
| Akselerasjon maks | 140 m/s |
| Hastighet maks. | 10 m/s |
| IP-klasse | IP65 |
| Linearitet vinkelgiver | 0.05% |
| Material wire | Rustfritt stål |
| Materiale giverhus | Anodisert aluminium |
| Matespenning DC maks. | 30 V DC |
| Matespenning DC min. | 12 V DC |
| Måleområde | 0-6000mm |
| Polaritetsbeskyttelse | Ja |
| Temperaturområde fra | -20 °C |

Temperaturområde til 60 °C

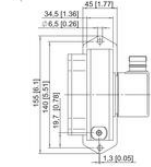
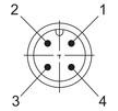
Uttrekkende kraft maks 12,3

Uttrekkende kraft min 8,8

Vekt 1600 g

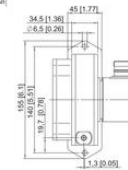
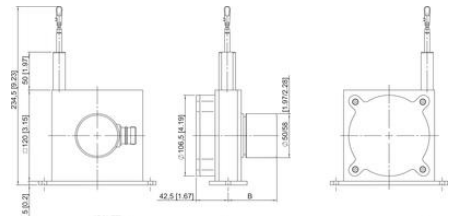
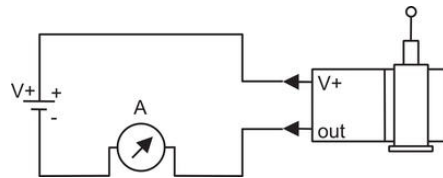
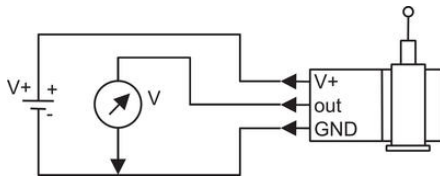


| Pin | 1 | 2 | 3 | 4 |
|--------------|-------|--------|--------|----------|
| Cable colour | brown | white | blue | black |
| 0 ... 10V | V+ | Signal | GND | GND Sig. |
| 4 ... 20 mA | V+ | n. c. | Signal | n. c. |
| 1 kOhm | V+ | Slider | GND | n. c. |



Dimension B depends on the encoder used

| Encoder | B |
|----------------------------------------------------|-------|
| Sendix incremental (5000) D8.4C1.XXXX.00XX.XXXX | 54.25 |
| Sendix absolute (5863) D8.4C1.XXXX.63XX.XXXX | 66.75 |
| Sendix absolute (5868) D8.4C1.XXXX.68XX.XXX | 93.25 |



Dimension B depends on the encoder used

| Encoder | B |
|----------------------------------------------------|-------|
| Sendix incremental (5000) D8.4C1.XXXX.00XX.XXXX | 54.25 |
| Sendix absolute (5863) D8.4C1.XXXX.63XX.XXXX | 66.75 |
| Sendix absolute (5868) D8.4C1.XXXX.68XX.XXX | 93.25 |

