

## INKLINOMETER IN68

For statiske eller langsomme applikasjoner

8.IN68.1741.114

- Stillbart måleområde
- IP69K
- 1- eller 2-dimensjonal
- IO-Link
- For statiske eller langsomme applikasjoner



### PRODUKTBESKRIVELSE

IN68 er tilpasset og utviklet for enkel overvåking av helninger i statiske eller langsomme applikasjoner, som løftebord, kraner, støvluker, m.m.

Dette inklinometeret fås i 1- eller 2-dimensjonal utførelse, der 1-dimensjonal måling går opp til 360° ( $\pm 180^\circ$ ) og 2-dimensjonal måling opp til  $\pm 85^\circ$ .

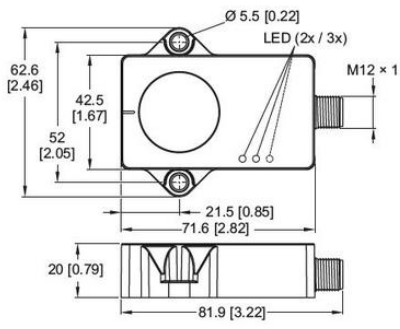
Interface er IO-Link, som enkelt programmeres ved hjelp av en IO-Link Master USB Hub.

For dette brukes PACTware som gratis software.

Nytt for denne serien er også at de har en LED som tender ved 0° helning, for enkel innjustering ved installasjon.

### TEKNISKE DATA

<b>IP-klasse</b>	IP68, IP69K
<b>Linearitet</b>	$\leq \pm 0.2\%$
<b>Materiale giverhus</b>	Plast
<b>Matespenning DC maks.</b>	30 V DC
<b>Matespenning DC min.</b>	18 V DC
<b>Måleområde</b>	0...360°
<b>Måleområde temperatur</b>	-40° - +85°
<b>Oppløsning</b>	0.01°
<b>Tilkobling</b>	M12-kontakt
<b>Vekt</b>	89 g



**Terminal assignment**

Interface	M12 connector, male contacts, 4-pin, A-coded				
4 IO-Link	Signal:	+V	n.c.	0 V	IOL
	Pin:	1	2	3	4

+V: Supply voltage +V DC  
 0 V: Supply voltage ground GND (p V)  
 IOL: IO-Link input

