

## HYGHSPIN HOPPER

### Dobbelskruepumpe

#### HYGHSPIN 70 HOPPER HYGHSPIN 70 HOPPER



- Flow 100 l/h til 30 m<sup>3</sup>/h
- Trykk maks. 25 bar
- Viskositet opp til 5 000 000 cSt
- 3A og EHEDG godkjente

## PRODUKTBESKRIVELSE

### Bruksområde

HYGHSPIN Hopper er en videreutvikling av den internasjonalt anerkjente HYGHSPIN-pumpen i rustfritt stål. HYGHSPIN Hopper, med rektangulær traktinnmating, kan transportere produkter med viskositet på opptil 5 000 000 cSt. De forlengede mateskruene ligger rett under pumpens innløp. Denne posisjonen gjør at pumpekruene også virker som mateskruer for selve pumpekammeret. Med denne konstruksjonen kan du transportere produkter som ikke renner eller flyter.

Denne servicevennlige skruerpumpen har meget god sugeevne og håndterer skånsomt ikke-flytende produkter i volumer opptil 30 m<sup>3</sup> / t. Pumpens fleksibilitet i turtall gjør det mulig å bruke pumpen som CIP-pumpe. På denne måten kan du redusere investeringskostnadene for CIP-systemer, for eksempel separat bypasskrets med rør, ventiler og styringssystemer blir overflødig.

7 gode grunner til å velge en HYGHSPIN:

1: Pumpens fleksibilitet.

De balansert skruene tillater pumpen å rotere fra lave hastigheter og opp til 4000 rpm. Dette betyr at samme pumpe kan håndtere et stort spekter av ulike flow- og viskositetsnivå. Den samme pumpen kan brukes til selve produkter og også til CIP-rengjøring.

2: Varsom og homogen håndtering av produktet

Det pumpede produktet transporteres aksialt og ikke sentrifugalt. Dette betyr at produktet flyttes med mateskruens stigning per omdreining og det oppstår ingen radiale krefter, som kan forårsake akselbending, som på radialpumper. Lavere hastigheter resulterer i mer skånsom håndtering. Det er alltid et kammer åpent, på suge- og trykksiden, når mateskruene roterer. Dette gjør flowen pulsasjonsfri og ensartet. Sugekapasiteten til pumpen er utrolig høy, med lav risiko for virvling.

3: Høyeste hygienivå

Pumpen trenger ingen bypass ved rengjøring. Hele CIP-fløwen passerer pumpen. Dette betyr en mye høyere strømningshastighet og forbedret hygiene. Akseltettingene skylles med svært høy hastighet fordi de befinner seg midt i rengjøringsstrømmen. Pumpehuset er utformet slik at det ikke finnes skulesteder for bakterier og pumpehuset er også selvdrenerende. Pumpen er EHEDG og 3A-sertifisert. Dampsterilisering er mulig, uten å demontere pumpen.

4: Enkel å integrere i ditt system.

HYGHSPINs unike fleksibilitet betyr at bypass-krets med rør, ventiler og styresystemer for CIP-rengjøring blir overflødig. Dette betyr lavere investerings-, vedlikeholds- og servicekostnader, og risikoen for produksjonsavbrudd reduseres.

5: Høy holdbarhet / ingen forurensning av produktene

Skruene roterer uten kontakt med hverandre eller i pumpekammeret. Ingen partikler som forurenser det pumpede produktet. Ved svært slitende medier kan overflatebehandlede skruer velges til. Dette fører til lengre levetid for pumpene.

6: Rustfritt og enkel vedlikehold

HYGHSPIN produseres helt i rustfritt stål. Alle deler er maskinert av massive blokker. Dette betyr at hygienivået ivaretas over tid, da ingenting korroderer. HYGHSPIN er veldig monteringsvennlig med styrebolter for rask montering av pumpehusdeler. Inspeksjonsdekslet over synkroniseringstannhjulene muliggjør justering av toleransene, mellom skruene, uten oljetømming eller demontering av motor.

7: Kompakt med hygienisk blokkdesign

HYGHSPIN-pumpe i kompaktmontert versjon sparer plass i systemet. Pumpe og motoraksel vil være perfekt sentrert for å utelukke skader fra dårlig retting og spenninger i sammenkobling. Dette bidrar til økt driftssikkerhet. Akselkoblingen bader i olje, dermed er den beskyttet mot rust og slitasje. Hele utsiden av pumpen kan enkelt spyles ren. Du unngår også en unødvendig stor bunnplate, hvor smuss og bakterier lett kan sette seg fast.

Dobbelskruepumpene har klare fordeler sammenlignet med andre pumpetyper, som sentrifugal-, lobrotor- og tannhjulspumper, spesielt når det gjelder fleksibilitet og pulseringsfri flow.

HYGHSPIN er tilgjengelig i kompakt utførelse i størrelse 50, 70 og 90 og med frie aksler i størrelser 70, 90 og 125. Pumpene kan gi opptil 35 bar trykk, avhengig av størrelse og design.

Typiske applikasjoner:

Næringsmiddelproduksjon

F.eks. meieriindustri, syltetøy, sjokolade og konditor, ketchup og sauser, ferdigmat, barnemat, fiskefarse, pølsefarse, iskrem, deig

Drikkevarefremstilling

F.eks. bryggerier, malt, juice, saft- og juice-konsentrat

Legemiddelindustri

F.eks. plasma

Kosmetisk industri

F.eks. kremer, lotion, såpe, hudpleieprodukter

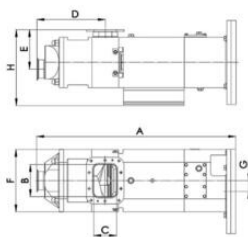
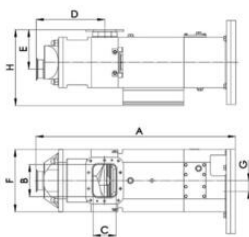
Kemisk industri

F.eks. lim, løsningsmiddel, farge, lakk, sprit

I tillegg til mange andre næringer der væsker med varierende viskositeter må flyttes

## TEKNISKE DATA

<b>Flow maks.</b>	10
<b>Materiale elastomerer</b>	HNBR (Nitrilgummi)
<b>Materiale pumpehus</b>	SS316L
<b>Materiale skrue</b>	SS316L
<b>Materiale tetninger</b>	SiC/SiC
<b>Partikkelstørrelse</b>	20
<b>Temperaturområde fra</b>	-10 °C
<b>Temperaturområde til</b>	180 °C
<b>Trykk maks.</b>	20
<b>Vekt</b>	70



Pumpetørlek	A	B	C	D	E	F	G	H	Inlegg (Aksel)	Vekt
70 Hopper	613mm	98mm	62mm	211mm	125mm	199mm	95mm	272mm	DN65 DN100 (3" 6")	70kg
90 Hopper	814mm	134mm	91mm	278mm	164mm	250mm	145mm	317mm	DN80 DN150 (3" 4")	120kg
125 Hopper	1060mm	182mm	122mm	364mm	203mm	340mm	182mm	419mm	DN100 DN200 (4" 8")	192kg

Pumpetørlek	A	B	C	D	E	F	G	H	Inlegg (Aksel)	Vekt
70 Hopper	613mm	98mm	62mm	211mm	125mm	199mm	95mm	272mm	DN65 DN100 (3" 6")	70kg
90 Hopper	814mm	134mm	91mm	278mm	164mm	250mm	145mm	317mm	DN80 DN150 (3" 4")	120kg
125 Hopper	1060mm	182mm	122mm	364mm	203mm	340mm	182mm	419mm	DN100 DN200 (4" 8")	192kg