

## OVERGANGSNIPPEL

Innvendig til utvendig gjenge

2080 1/4-1/8

Overgangsnippel utv 1/4" til inv 1/8" NPT

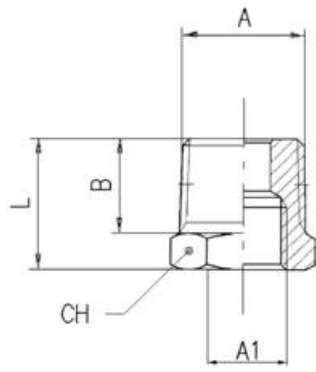
- BSP til BSP / NPT til NPT
- Forniklet messing
- Opp til 150 bar
- Opp til +300°C



### PRODUKTBESKRIVELSE

### TEKNISKE DATA

|                      |                   |
|----------------------|-------------------|
| Body shape           | I                 |
| Forpakkingsstørrelse | 10 pc             |
| Gjengetype           | Konisk            |
| Materiale kropp      | Forniklet messing |
| Temperaturområde fra | -20 °C            |
| Temperaturområde til | 300 °C            |
| Tilkobling innvendig | 1/8" BSPT         |
| Tilkobling utvendig  | BSPT 1/4"         |
| Trykkområde maks.    | 150 bar           |
| Trykkområde min.     | -0,99 bar         |



|                | A     | A1  | B    | L    | CH |
|----------------|-------|-----|------|------|----|
| 2080 1/4-1/8   | 1/4   | 3/8 | 11.0 | 16.0 | 14 |
| 2080 3/8-1/8   | 3/8   | 1/2 | 11.5 | 16.5 | 17 |
| 2080 1/2-1/8   | 1/2   | 3/4 | 14.0 | 19.5 | 22 |
| 2080 3/8-1/4   | 3/8   | 1/4 | 11.5 | 16.5 | 17 |
| 2080 1/2-1/4   | 1/2   | 1/4 | 14.0 | 19.5 | 22 |
| 2080 1/2-3/8   | 1/2   | 3/8 | 14.0 | 19.5 | 22 |
| 2080 3/4-3/8   | 3/4   | 3/8 | 16.5 | 23.5 | 27 |
| 2080 3/4-1/2   | 3/4   | 1/2 | 16.5 | 23.5 | 27 |
| 2080 1-1/2     | 1     | 1/2 | 19.0 | 26.5 | 34 |
| 2080 1-3/4     | 1     | 3/4 | 19.0 | 26.5 | 34 |
| 2080 1 1/4-1/2 | 1 1/4 | 1/2 | 22.0 | 31.0 | 45 |
| 2080 1 1/4-3/4 | 1 1/4 | 3/4 | 22.0 | 31.0 | 45 |
| 2080 1 1/4-1   | 1 1/4 | 1   | 22.0 | 31.0 | 45 |
| 2080 1 1/2-1   | 1 1/2 | 1   | 22.0 | 32.0 | 50 |
| 2080 2-1       | 2     | 1   | 24.0 | 36.0 | 60 |