

**ANSATSNIPPEL / MUFFE**

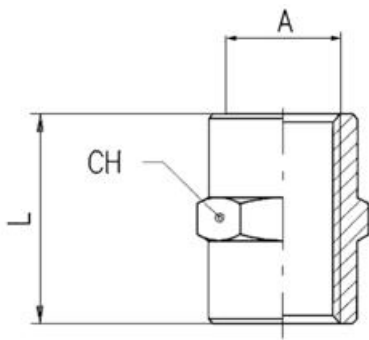
Innevendig til innvendig gjenge

3000 M5  
Skjøtemuffe M5

- Metrisk og BSP
- Forniklet messing
- Opp til 150 bar
- Opp til +300°C

**PRODUKTBESKRIVELSE****TEKNISKE DATA**

<b>Body shape</b>	I
<b>Forpakkingsstørrelse</b>	10 pc
<b>Materiale kropp</b>	Forniklet messing
<b>Temperaturområde fra</b>	-20 °C
<b>Temperaturområde til</b>	300 °C
<b>Tilkobling</b>	M5
<b>Trykkområde maks.</b>	150 bar
<b>Trykkområde min.</b>	-0,99 bar



	A	L	CH
3000 M5	M5	11	8
3000 1/8	1/8	15	14
3000 1/4	1/4	22	17
3000 3/8	3/8	24	22
3000 1/2	1/2	30	26
3000 3/4	3/4	32	32