

MEGA-LINE 1,5

Størrelse M45

WE-M1.5X1-0

Støtdemper Mega Line M45x2, S=25 mm

- Energiabsorbering opp til 2100 Nm/slag
- Integrrert endestopp
- Slaglengde opp til 75 mm

**PRODUKTBESKRIVELSE**

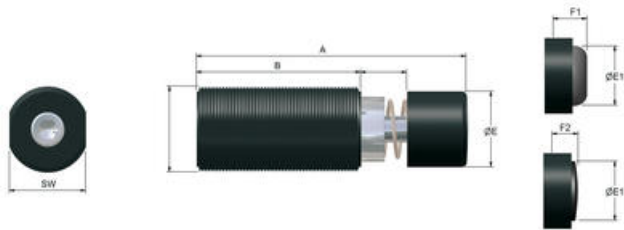
Justerbar forhåndsinnstilt lineær støtdemper, eller forhåndsinnstilt progressiv støtdemper med utvendig returfjær. Hele kroppen er gjenget for enklere montering. Det integrerte endestoppet gjør at demperen klarer å absorbere 10% av den opprinnelige energien uten å bli skadet.

Kalkuleringer for støtdempere klikk [her](#).

TEKNISKE DATA

Karakteristikk	WE-M	Justerbar lineær
	WS-M	Forhåndsinnstilt lineær
	WP-M	Forhåndsinnstilt progressiv
Materiale	Hus	Stål, Svart krom
	Stempel	Herdet stål med belegg av aluminium, titan og nitrid
	Stempelstang	Herdet rustfritt stål
Romtemperatur		20 till +80 °C
Anslagshastighet	WE-M	0,02-6,0 m/s
	WS-M	0,10-6,0 m/s
	WP-M	0,40-8,0 m/s
Kraft returfjær, min./maks.		
	W...-M 1.5x1	50 N/70 N
	W...-M 1.5x2	35 N/70 N
	W...-M 1.5x3	50 N/80 N
Maks. dreiemoment ved installasjon		40 Nm

MÅL



"A" = Plast, "AS" = Stål

Modell	GW	A	B	E	E1	F1	F2	SW
		mm	mm	mm	mm	mm	mm	mm
WE-M 1.5x1	M45x2	148	89	39,6	31	18	13	41
WP-M 1.5x1	M45x2	148	89	39,6	31	18	13	41
WS-M 1.5x1	M45x2	148	89	39,6	31	18	13	41
WE-M 1.5x2	M45x2	198	114	39,6	31	18	13	41
WP-M 1.5x2	M45x2	198	114	39,6	31	18	13	41
WS-M 1.5x2	M45x2	198	114	39,6	31	18	13	41
WE-M 1.5x3	M45x2	248	139	39,6	31	18	13	41
WP-M 1.5x3	M45x2	248	139	39,6	31	18	13	41
WS-M 1.5x3	M45x2	248	139	39,6	31	18	13	41

BESTILLINGSNUMMER

Justerbar

Bestillingsnr	Slaglengde S	Energi- absorpsjon Normal last, Nm/slag	Energi- absorpsjon Maks Nm/h	Energi- absorpsjon Ekstern tank	Effektiv masse kg		
					Meget myk(-0)	Myk(-1)	Middels hard(-2)
WE-M1.5X1	25	870	261000	450000	30-250	150-21000	6200-240000
WE-M1.5X2	50	1350	340000	544000	45-430	300-26000	10800-330000
WE-M1.5X3	75	420	420000	670000	70-670	450-27600	16800-500000

Legg til -0(meget myk), -1(myk) eller -2(middels hard) for hardhetsklasse, samt "A" eller "AS" for eventuell anslagspute.

Eksempel: WE-M1.5X1-1A.

Forhåndsinnstilt lineær

Bestillingsnr	Slaglengde S	Energi- absorpsjon Normal last, Nm/slag	Energi- absorpsjon Maks Nm/h	Energi- absorpsjon Ekstern tank	Effektiv masse kg				
					Meget myk(-0)	Myk(-1)	Middels hard(-2)	Hard(-3)	Meget hard(-4)
WS-M1.5X1	25	870	261000	450000	24-114	98-480	280-2100	1740-8200	6960-43500
WS-M1.5X2	50	1350	340000	544000	35-170	160-680	440-2900	2700-12700	10800-67500
WS-M1.5X3	75	420	420000	670000	40-270	240-1100	670-5000	4200-19500	16800-105000

Legg til -0(meget myk), -1(myk), -2(middels hard), -3(hard) eller -4(meget hard) for hardhetsklasse, samt "A" eller "AS" for eventuell anslagspute.
 Eksempel: WS-M1.5X1-1A.

Forhåndsinnstilt progressiv

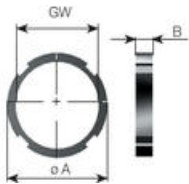
Bestillingsnr	Slaglengde S	Energi- absorpsjon Normal last, Nm/slag	Energi- absorpsjon Maks Nm/h	Energi- absorpsjon Ekstern tank	Effektiv masse kg		
					Mjuk (-1)	Medelhård (-2)	Hård (-3)
WP-M1.5X1	25	870	261000	450000	24-108	85-770	600-4800
WP-M1.5X2	50	1350	340000	544000	37-160	130-1200	940-7500
WP-M1.5X3	75	420	420000	670000	58-260	200-1850	1450-11600

Legg til -1(myk), -2(middels hard) eller -3(hard) for hardhetsklasse, samt "A" eller "AS" for eventuell anslagspute.
 Eksempel: WP-M1.5X1-1A.

Kalkuleringer for støtdempere klikk [her](#).

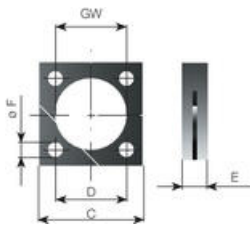
TILBEHØR

Låsmutter



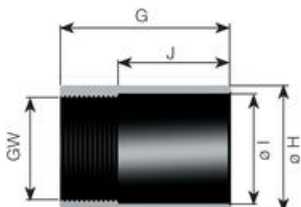
Bestillingsnr	GW	ØA	B
		mm	mm
WS24012	M45,2	54	8

Kvadratisk flens



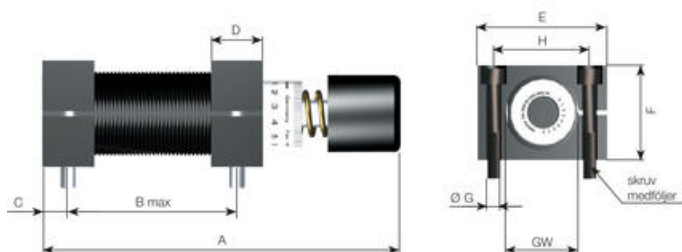
Bestillingsnr	GW	C	D	E	ØF
		mm	mm	mm	mm
WS24014	M45x2	56	43	15	9

Stoppfylse



Bestillingsnr	GW	G	ØH	ØI	J
		mm	mm	mm	mm
WS24018	M45x2	65	54	47	35

Fotfeste



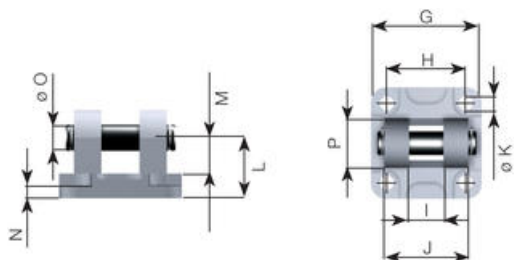
Bestillingsnr	Modell	GW	A	B maks	C	D	E	F	G	H
			mm	mm	mm	mm	mm	mm	mm	mm
WS24015	1,5x1	M45x2	146	64	12,5	25	80	56	M8	58
WS24015	1,5x2	M45x2	196	89	12,5	25	80	56	M8	58
WS24015	1,5x3	M45x2	246	114	12,5	25	80	56	M8	58

Gaffelfeste



Bestillingsnr	Modell	GW	A maks	B	B1	ØC	D	ØE	ØF
			mm	mm	mm	mm	mm	mm	mm
WS24016	1,5x1	M45x2	200	28	18	16	20	28	53
WS24016	1,5x2	M45x2	250	28	18	16	20	28	53
WS24016	1,5x3	M45x2	300	28	18	16	20	28	53

Svingfeste



Bestillingsnr	Modell	G	H	I	J	ØK	L	M	N	ØO	P
		mm	mm	mm	mm	mm	mm	mm	mm	mm	mm
WS24016-1	1,5x1/1,5x2/1,5x3	65	46	21	45	9	27	15	6	16	29

AK1 - Hylse for sidekraft



Bestillingsnr	Modell	GW1	GW2	A	B	C	ØD
				mm	mm	mm	mm
WS24019	1,5x1	M45x2	M62x2	135,5	77	31,5	35
WS24119	1,5x2	M45x2	M62x2	182	102	53	35

Andre størrelser på forespørsel

Beskyttelse



Bestillingsnr	Modell	ØE
		mm
WS24017	1,5x1	60
WS24117	1,5x2	80
WS24217	1,5x3	80

TEKNISKE DATA

GENERELL DATA

Slaglengde	25 mm
Karakteristikk	Justerbar linjær
Energiabsorpsjon maks.	261000 Nm/h
Normal last	870 Nm/slag
Effektiv masse min.	30 kg
Effektiv masse maks.	250 kg
Aktiveringshastighet maks.	6 m/s
Aktiveringshastighet min.	0,02 m/s

Gjenger	M45X2
Kraft returfjær maks.	70 N
Kraft returfjær min.	50 N
Materiale hus	Prosurf (QPD)
Materiale stempel	Herdet stål med aluminium, Titan- og nitrid-belagt
Materiale stempelstang	Herdet rustfritt stål
Temperaturområde fra	-20 °C
Temperaturområde til	80 °C
Dreiemoment ved installasjon maks.	40 Nm

