

**SERIE WM-VD**

Dobbeltvirkende

WM-VD36-050

Oljedemper, dobbeltvirkende, Slag=50 mm



- Trykkraft / drakraft opp til 4000 N
- Justerbar hastighet
- Slaglengde opp til 250 mm

**PRODUKTBESKRIVELSE**

Brukes for å stabilisere hastigheten til, for eksempel, en pneumatisk sylinder. Oljebremser gir en nøyaktig kontroll av hastigheten. Brukes, for eksempel, i materialbehandling hvor en kontrollert og nøyaktig hastighet er et krav. Justering av trykk- og drakraft gjøres ved hjelp av en separat skrue på sylinderveggen.

## Tekniske data

Karakteristikk	Justerbar lineær, dobbeltvirkende	
Materiale	Hus	Anodisert aluminium
	Stempel	Herdet forkrommet stål
Romtemperatur	-20 °C til +90 °C	
Trykkraft	1500 - 4000 N	
Drakraft	4000 N	
Montering	Via gaffelfeste i huset og på stempelet	

**MÅL**

Standard



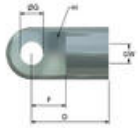
Med gjengetapp



A	B	C	D
mm	mm	mm	mm
250	200	240	190
350	250	340	240
450	300	440	290
550	350	540	340
650	400	640	390

**TILBEHØR**

Fastøye



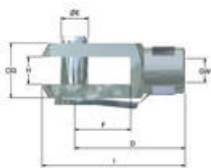
Bestillingsnr	Modell	GW	D mm	F mm	ØG mm	H mm
83101	WM-ZG 1	M5	16	12	6,1	8
84101	WM-ZG 2	M8	19	12	8,1	10
85101	WM-ZG 3	M10	27	12	8,1	10

#### Kuleleddfeste



Bestillingsnr	Modell	GW	D mm	F mm	G mm	I° (grader)
83102	WM-ZG 1	M5	22	9	10	18
84102	WM-ZG 2	M8	30	13	16	18
85102	WM-ZG 3	M10	35	16	19	18
86105	WM-ZG 5	M16	45	20	28	18

#### Gaffelfeste



Bestillingsnr	Modell	GW	D mm	ØE mm	F mm	G mm	H mm	I mm
83103	WM-ZG 1	M5	20	5	9	10	5	26
84103	WM-ZG 2	M8	32	8	16	16	8	42
85103	WM-ZG 3	M10	40	10	20	20	10	52
86103	WM-ZG 5	M16	64	16	32	32	16	83
87103	WM-ZG 7	M24X2	100	25	50	50	25	132

#### Sfærisk leddfeste



Bestillingsnr	Modell	GW	D mm	F mm	G mm	H mm	ØI mm	ØJ mm
83104	WM-ZG 1	M5	27	9	8	6	5	9
84104	WM-ZG 2	M8	36	12	12	9	8	12,5
85104	WM-ZG 3	M10	43	14	14	10,5	10	15
86104	WM-ZG 5	M16	64	21	21	15	16	20
87104	WM-ZG 7	M24X2	94	30	31	22	25	33,5

## TEKNISKE DATA

### GENERELL DATA

<b>Slaglengde</b>	50 mm
<b>Materiale hus</b>	Anodisert aluminium
<b>Materiale stempelstang</b>	Herdet kromplettert stål
<b>Dreiemoment maks.</b>	4000 Nm
<b>Vrimoment min.</b>	60 Nm

