

## TIDSRELÉ, 2-POLT, ANALOG

88886016  
 Tidsrelé TMR48U multifunksjon 0,02s-300t 12-240V  
 AC/DC

- Singel eller multifunksjon
- 0,02 sek-300 timer
- Multispenning
- Panelmontering 48x48 mm



### PRODUKTBESKRIVELSE

Crouzet analoge tidsreléer for panelmonasje, 48x48mm.

TMR48U (A, Ac, B, Bw, C, W og G) og TMR48X (A1, A2, H1, H2, Q1, Q2, D og Di) er multifunksjonsreléer, og i tillegg får man TMR48A (A) og TMR48L (L). TMR48L (funksjon L) har to ratt, som vil si at det har separat tidsinnstilling for pause og gangtid.

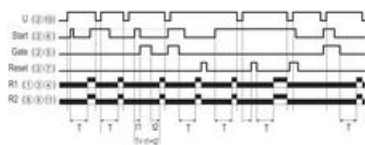
2-polt reléutgång.

Direkt innstilling/avlesing av tid med to velgbare skalaer.

To LED som indikerer tilkoblet spenning, samt reléstatus.

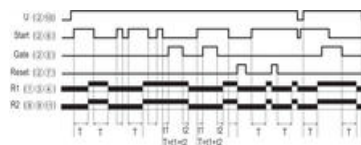
#### Funksjon A

Forsinket inn



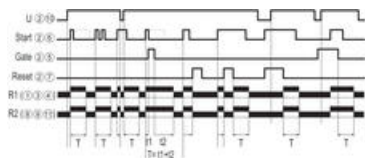
#### Funksjon Ac

Forsinket inn/ut



#### Funksjon B

Stillbar pulslengde



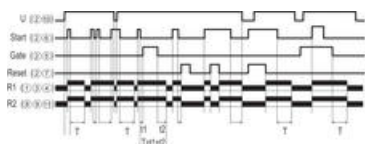
#### Funksjon Bw

Stillbar pulslengde/wisch



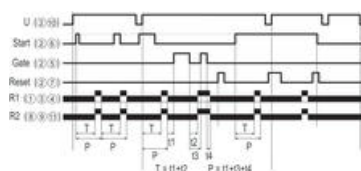
#### Funksjon C

Forsinket ut



#### Funksjon G

Dosertimer

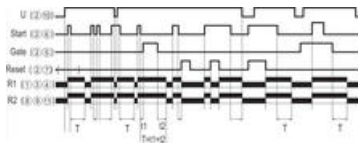
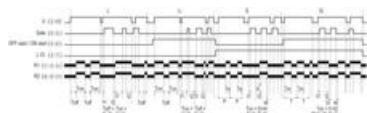


#### Funksjon L

#### Funksjon W

Pause/gangtid

Forsinket ut, pulsstyrt



## TEKNISKE DATA

### FUNKSJON

Funksjon	A, Ac, B, Bw, C, G, W
Tidsområde	0.02 s - 300h
Repeternøyaktighet	0,5 %
Puls ved gate min	60 ms
Puls ved reset min	60 ms
Multifunksjon	Ja
Utgang	Relé 2-polt vekslende

### ELEKTRISKE DATA

Releutgang	2-polt vekslende
Bryteve	2000 VA
Brytestrøm maks.	5 A
Strøm maks.	5 A
Elektrisk levetid	10 <sup>5</sup> koblinger ved 5 A 250 V (AC1)
Mekanisk levetid	30 x 10 <sup>6</sup> koblinger
Matespenning	12-240V DC / 24-240V AC

### ØVRIGE TEKNISKE DATA

Montering	11-polt sokkel, Panelmontering
Montering	Panelmontert / 11-polt sokkel
IP-klasse front	IP50
IP-klasse kåpe	IP40
Temperaturområde fra	-20 °C
Temperaturområde til	50 °C
Oppbevaringstemperatur fra	-40 °C
Oppbevaringstemperatur til	70 °C
Godkjenninger	CE, CSA, UL

