

LF LOW-FLOW

Membranpumpe

RLFP222202D

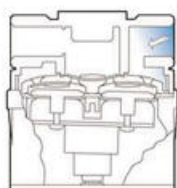
LowFlow LFP 24V S/E 2C SW35 PLT

- Flow 2,6 - 3,8 l/m
- Trykk maks. 2,8 bar
- Selvsugende maks. 0,8 m



PRODUKTBESKRIVELSE

Meget kompakte membranpumper fra Flojet, med duplex-membran, som leverer trykk og flow på nivå med vesentlig større sammenlignbare pumper. Pumpene leveres med, eller uten, trykkbryter som automatisk starter pumpen ved trykkfall i rørsystemet.



Pumpens utforming gjør den selvsugende slik at det ikke er behov for tilflyt av medie.



Medie suges inn når stempelet beveger seg fra sugeventilen i kammeret.



Når stempelet beveger seg mot sugeventilen minker volumet i kammeret og medie presses ut.

TEKNISKE DATA

Bypass	Nei
Flow	3,8 l/min
Maks. selvsugende	1,8 m
Materiale membran	Santoprene
Materiale pumpehus	Polypropylen
Materiale ventiler	EPDM
Normalt lagerførda artikler	Ja
Pressure switch	2,4 bar
Spenning	24 V
Strømforbruk	2 A

Temperaturområde fra	2 °C
Temperaturområde til	43 °C
Tilkobling	Slangestuss 3/8"
Trykk maks.	2,4 bar
Vekt	0,5 kg

