

## TRIPLEX HI-PRESSURE

### Membranpumpe

R3711133A

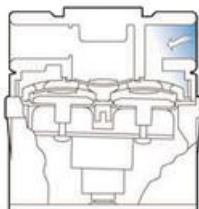
Triplex Hi-Pressure 12V S/V SW100 BP

- Flow 5,5 l/m
- Trykk maks. 10,3 bar
- Selvsugende maks. 2,4 m



### PRODUKTBESKRIVELSE

Flojet Triplex Hi-Pressure er en av tre modeller av Triplex-serien. Den klarer å fremskaffe trykk opptil 10,3 bar (150 PSI), noe av det høyeste trykk som er tilgjengelig for industrielle membranpumper. Triplex Hi-Pressure membranpumpe har mange bruksområder, der det er behov for en kompakt pumpe med spesielt god trykk. Flojet sin 3-kammerteknologi gjør den ideel for sprøyte- og spyleapplikasjoner, befuktning, kjøling, filtrering i tillegg til andre applikasjoner hvor egenskaper som tørrkjøringssikker, selvsugende og kompakt pumpe er et krav. Trekammerkonstruksjonen gir et jevnt flow og en stille gange. Pumpemodellen er utstyrt med en forhåndsinstilt trykkbryter som slår av motoren automatisk når et trykket er oppnådd, f.eks når en ventil stenges. Trykkbryteren slår på pumpen automatisk når trykket synker igjen.



Pumpens utforming gjør den selvsugende slik at det ikke er behov for tilflyt av medie.



Medie suges inn når stempelet beveger seg fra sugeventilen i kammeret.



Når stempelet beveger seg mot sugeventilen minker volumet i kammeret og medie presses ut.

### TEKNISKE DATA

|                           |            |
|---------------------------|------------|
| <b>Bypass</b>             | Ja         |
| <b>Flow</b>               | 5,3 l/min  |
| <b>Maks. selvsugende</b>  | 2,4 m      |
| <b>Materiale membran</b>  | Santoprene |
| <b>Materiale pumpehus</b> | Nylon      |
| <b>Materiale ventiler</b> | Viton      |

|                             |           |
|-----------------------------|-----------|
| <b>Pressure switch</b>      | 6,9 bar   |
| <b>Spenning</b>             | 12 V      |
| <b>Strømforbruk</b>         | 9 A       |
| <b>Temperaturområde fra</b> | 4 °C      |
| <b>Temperaturområde til</b> | 60 °C     |
| <b>Tilkobling</b>           | 3/8" NPTF |
| <b>Trykk maks.</b>          | 6,9 bar   |
| <b>Vekt</b>                 | 3,5 kg    |

