

VERSIJET

Membranpumpe

R8400144A

Versijet 12VDC S/E 3.5C SW70

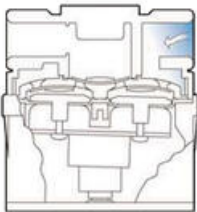
- Flow 15,1 - 22,7 l/m
- Trykk maks. 4,8 bar
- Selvsugende maks. 3 m



PRODUKTBESKRIVELSE

Flojet Versijet serie elektriske membranpumper er Flojet sin største pumpeserie.

Flojet Versijet, 5-kammer membranpumper, gir en unik kapasitet og god selvsugeevne. Versijet er i tillegg stillestående og 5-kammerteknologien gir et jevnt og pulseringsfritt flow som gjør akkumulatortank overflødig. Det er en utmerket pumpe for trykkvannsystemer, for eksempel i feriehytter, togvogner, båter m.m. Andre applikasjoner kan være kjemisk industri, prosessindustri, bilvaskemaskiner m.m. som krever unik kapasitet og jevnt flow.



Pumpens utforming gjør den selvsugende slik at det ikke er behov for tilflyt av medie.

Medie suges inn når stempelen beveger seg fra sugeventilen i kammeret.

Når stempelen beveger seg mot sugeventilen minker volumet i kammeret og medie presses ut.

TEKNISKE DATA

Flow	15,1
Maks. selvsugende	3
Materiale membran	Santoprene
Materiale pumpehus	Nylon
Materiale ventiler	EPDM
Pressure switch	4,8
Spenning	12
Strømforbruk	7 A

Temperaturområde fra	4 °C
Temperaturområde til	60 °C
Tilkobling	Slangestuss rett 1/2"
Trykk maks.	4,8
Vekt	3,5

