

NUMATICS ELSTYRT ISO1-VENTIL SPOOL-AND-SLEEVE. KOMPAKTUTFØRSEL 1300 L/MIN.

C12BA400-X

Pneumatikkventil ISO1 5/2 El-fjær uten pilot



- Lang livslengde >200 millioner vekslinger
- Høy flow 1300 NI/min
- Kompakte yttermål
- Ufølsom for smuss m.m.

PRODUKTBESKRIVELSE

Numatics ISO-ventiler i kompaktutførelse kan gjennom sin unika "spool-and-sleeve"-konstruksjon med fördel anvendes der man har problem med damm, høge temperaturer, hög manöverfrekvens etc. Sliden är tillverkad i härdat rostfritt stål och löper helt fritt i en perforerad hylsa, tillverkad i samma material. De slipas in tillsammans och eftersom toleransen är så liten som 1 µm är internläckaget oftast försumbart. Det finns inga o-ringar eller andra tätningar i sliden och tack vare detta kan en mekanisk livslängd på 200 miljoner växlingar garanteras. Därefter kan en renoveringssats köpas, bestående av slid och rör som man enkelt byter ut varefter den klarar 200 miljoner växlingar igen. Ventilen är okänslig för damm och liknande, då partiklarna inte kan fastna utan snabbt blåses ut i avluftningsportarna utan att orsaka repor m.m. Beställer man en ventil med Viton®-tätningar kan den i luftstyrt utförande användas upp till +150 °C. I elstyrt utförande begränsar spolen maxtemperaturen, men man kan i specialutförande komma över 100 °C. Genom att vända en tätning i ventilens gavel kan man dessutom enkelt ändra från intern till extern pilotmatning.

TEKNISKE DATA

Media	Luft och neutrala gaser, smord eller osmord, min. 50 µm filtrering
Arbetstryck	Vakuüm till 10 bar
Pilottryck	1-10 bar (standardutförande) 1-16 bar (option på förfrågan)
Flöde	1300 NI/min (Cv 1,3)
Effekt	DC: 2,5 W
Omgivningstemperatur	-10 °C till +50 °C
Responstid	Tillslag 20 ms Frånslag 32 ms
Konstruktion	
Typ	Spool-and-sleeve ventil
Hus	Aluminium
Interna delar	Höghärdad rostfritt stål
Tätningar	Nitril (NBR) (viton på förfrågan)
Montering	Basplatta för singel- eller blockmontage
Funktionssymboler	

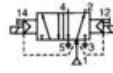
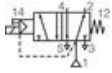
5/2 Monostabil el-fjäder

5/2 Bistabil el-el

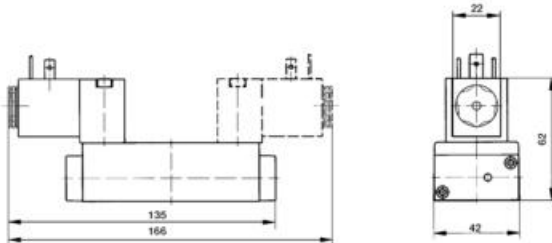
5/3 Stängt mittläge

5/3 Avluftat mittläge

5/3 Påluftat mittläge



MÅL



BESTILLINGSNUMMER

Beställningsnr	Beskrivning
C12ZA4004026Y61	Ventil ISO 1. Kompaktutförande 5/2 el-fjäder. 24 V DC
C12ZW4004026Y61	Ventil ISO 1. Kompaktutförande 5/2 el, bistabil. 24 V DC
C12ZZ5004026Y61	Ventil ISO 1. Kompaktutförande 5/3 avluftat mittläge. 24 V DC
C12ZZ6004026Y61	Ventil ISO 1. Kompaktutförande 5/3 stängt mittläge. 24 V DC
C12ZZ7004026Y61	Ventil ISO 1. Kompaktutförande 5/3 påluftat mittläge. 24 V DC

Specialutförande

- Annan manöverspänning
- Spole med M12-kontakt
- Luftstyrd ventil

Tillbehör

- Basplatta singel och byggbara
- Pilotventiler se avsnitt ventil serie 189-190.
- Mellanplattor för hastighetsreglering m.m.

TEKNISKE DATA

Funksjon 1

5/2

Funksjon 2

Impuls

