



NUMATICS ELSTYRT ISO3-VENTIL SPOOL-AND-SLEEVE. KOMPAKTUTFØRELSE 4400 L/MIN.

Serie C34

C34BA400-X

Pneumatikkventil ISO3 5/2 EI-fjær uten pilot



- Lang livslengde >200 millioner vekslinger
- Stor flow 4400 NI/min
- Kompakte yttermål
- Ufølsom for smuss m.m.

PRODUKTBESKRIVELSE

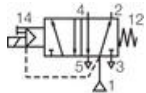
Numatics ISO-ventiler i kompaktutførelse kan gjennom sin unika "spool-and-sleeve"-konstruksjon med fördel anvendes där man har problem med damm, høga temperaturer, hög manöverfrekvens etc. Sliden är tillverkad i härdad rostfritt stål och löper helt fritt i en perforerad hylsa, tillverkad i samma material. De slipas in tillsammans och eftersom toleransen är så liten som 1 µm är internläckaget oftast försumbart. Det finns inga o-ringar eller andra tätningar i sliden och tack vare detta kan en mekanisk livslängd på 200 miljoner växlingar garanteras. Därefter kan en renoveringssats köpas, bestående av slid och rör som man enkelt byter ut varefter den klarar 200 miljoner växlingar igen. Ventilen är okänslig för damm och liknande, då partiklarna inte kan fastna utan snabbt blåses ut i avluftningsportarna utan att orsaka repor m.m. Beställer man en ventil med Viton®-tätningar kan den i luftstyrt utförande användas upp till +150 °C. I elstyrt utförande begränsar spolen max.temperaturen, men man kan i specialutförande komma över 100 °C. Genom att vända en tätning i ventilens gavel kan man dessutom enkelt ändra från intern till extern pilotmatning.

TEKNISKE DATA

Media	Luft och neutrala gaser, smord eller osmord, min. 50 µm filtrering
Arbetsstryck	Vakuüm till 10 bar (standardutförande)
Pilottryck	1-10 bar (standardutförande) 1-16 bar (option på förfågan)
Flöde	4400 NI/min (Cv 4,4)
Effekt	DC: 4,8 W
Omgivningstemperatur	-10 °C till +50 °C
Responstid	Tillslag 20 ms Frånslag 32 ms
Konstruktion	
Typ	Spool-and-sleeve ventil
Hus	Aluminium
Interna delar	Höghärdad rostfritt stål
Tätningar	Nitril (NBR) (viton på förfrågan)
Montering	Basplatta för singel- eller blockmontage (se sid. xx)

Funktionssymboler

5/2 Monostabil el-fjäder



5/2 Bistabil el-el



5/3 Stängt mittläge



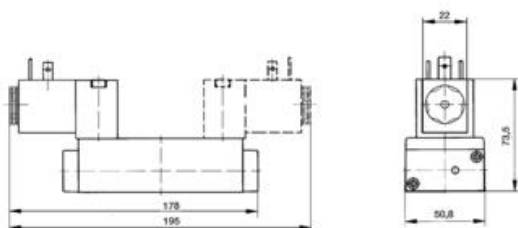
5/3 Avluftat mittläge



5/3 Påluftat mittläge



MÅL



BESTILLINGSNUMMER

Beställningsnummer Utan pilotventil/basplatta

Beskrivning

C34ZA4004026Y61

Ventil ISO 3. Kompaktutförande 5/2 el-fjäder. 24 V DC

C34ZW4004026Y61

Ventil ISO 3. Kompaktutförande 5/2 elstyrd bistabil. 24 V DC

C34ZZ5004026Y61

Ventil ISO 3. Kompaktutförande 5/3 elstyrd. Avluftat mittläge 24 V DC

C34ZZ6004026Y61

Ventil ISO 3. Kompaktutförande 5/3 elstyrd. Stängt mittläge 24 V DC

C34ZZ004026Y61

Ventil ISO 3. kompaktutförande 5/3 elstyrd. Påluftat mittläge 24 V DC

Specialutförande

- Andra manöverspänningar
- Luftstyrd ventil
- Spole med M12-kontakt
- Med optisk indikering av slidens läge
- Matningstryck upp till 12 bar

Tillbehör

- Basplatta singel och byggbara.
- Pilotventil. Se avsnitt ventil serie 189 - 190.
- Mellanplattor för hastighetsreglering, isolering m.m.

TEKNISKE DATA

Funksjon 1

5/2

Funksjon 2

Impuls

