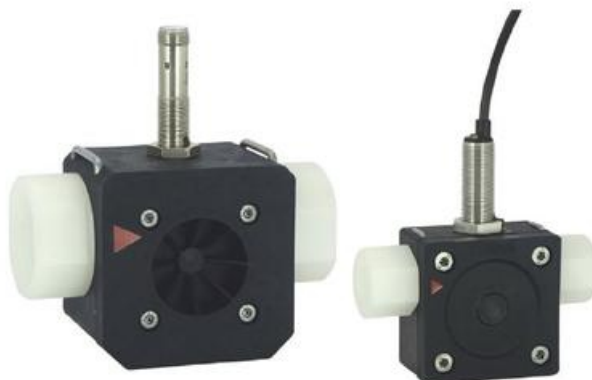


## FLOW TRANSMITTER

RRI

RRI-010GVP020  
Flow-giver 3/8" 0,1-1,5 l/m, PNP

- 0,1 - 100 l/min vann
- DN 10 - DN 25
- For væsker opp til 16 bar



### PRODUKTBESKRIVELSE

Modell RRI er en rotorgiver i plast med induktiv avlesing. Konstruksjonen gir store muligheter for innbygging ettersom den kan monteres i alle posisjoner samt ikke krever noen dempestrekning hverken før eller etter. Den har høy oppløsning og egner seg til nøyaktig flowmåling av væsker i applikasjoner innenfor væskedosering eller nøyaktig volumberegning.

### TEKNISKE DATA

Antall pulser/L Ca	10200
Flow maks.	1,8 l/min
Flow maks.	1,5 l/min
Flow min.	0,1 l/min
Frekvens maks.	10 Hz
Frekvens min.	1000 Hz
IP-klasse	IP67
Maks. belastning	200 mA
Materiale hus	PPS, Questra
Materiale klips	SS301
Materiale lager	Iglidur X
Materiale rotor	PVDF
Materiale tetninger	Viton
Materiale tilkobling	PVDF
Materiale trommel	Keramisk
Mediatemperatur til	60 °C

Repeternøyaktighet	1 %
Spenning DC maks.	30 V
Spenning DC min.	10 V
Strømforbruk	10 mA
Trykkområde maks.	16 bar
Type of flow component	Flowmåling
Vekt	0,2 kg
Viskositet maks.	10 cSt
Viskositet min.	1 cSt

