

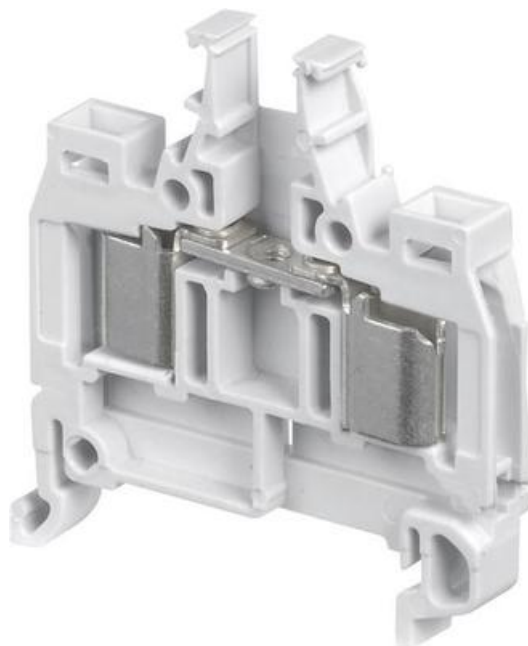
**ADO-ADO**

D1,5/6... .ADO

19905126

D1,5/6 ADO-ADO 0,34-1,5 mm

- 1,5 mm<sup>2</sup> / 17,5 A
- 6 mm bred



## PRODUKTBESKRIVELSE

## TEKNISKE DATA

|                        |                                   |
|------------------------|-----------------------------------|
| Antall tilkoblinger    | 2 pc                              |
| Bredde                 | 6 mm                              |
| Dybde                  | 45,5 mm                           |
| Farge                  | Grå                               |
| Forpakkingsstørrelse   | 50 pc                             |
| Godkjenninger          | CE, CSA US, Gost R, RoHS, USR CNR |
| Høyde                  | 48,5 mm                           |
| IP-klasse              | IP20                              |
| Materiale              | Polyamid                          |
| Merkespenning CSA      | 600 V                             |
| Merkespenning IEC      | 1000 V                            |
| Merkespenning UL       | 600 V                             |
| Merkestrøm CSA         | 18 A                              |
| Merkestrøm IEC         | 17,5 A                            |
| Merkestrøm UL          | 18 A                              |
| Nominelt tversnitt CSA | 16 AWG                            |

|                                   |                      |
|-----------------------------------|----------------------|
| Nominelt tversnitt IEC            | 1,5 mm <sup>2</sup>  |
| Nominelt tversnitt UL             | 16 AWG               |
| Støtspenning                      | 8000 V               |
| Tversnitt ADO enleder IEC maks.   | 0,34 mm <sup>2</sup> |
| Tversnitt ADO enleder IEC min.    | 1,5 mm <sup>2</sup>  |
| Tversnitt ADO flerleder IEC maks. | 1,5 mm <sup>2</sup>  |
| Tversnitt ADO flerleder IEC min.  | 0,34 mm <sup>2</sup> |

