

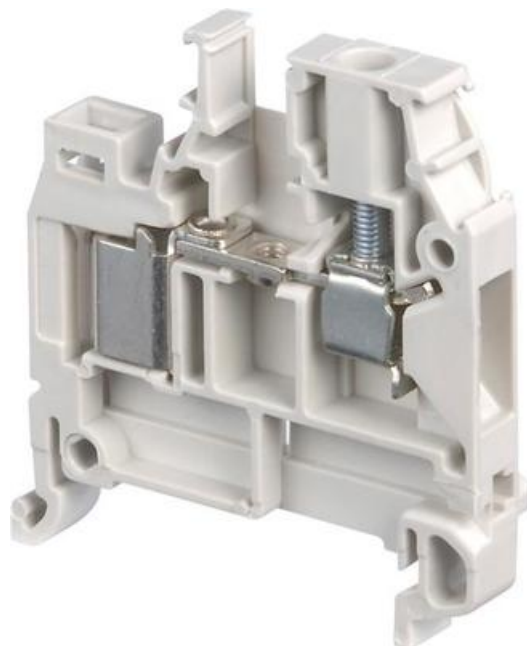
SKRU-ADO, GJENNOMGANGSKLEMME

D4/6...ADO...

19903415

D4/6 ADO 0,34-1,5 mm

- ADO side 1,5 mm² / Skru side 4 mm²
- 6 mm bred

**PRODUKTBESKRIVELSE****TEKNISKE DATA**

Antall tilkoblinger	2 pc
Avisoleringslengde	9,5 mm
Bredde	6 mm
Dybde	45 mm
Farge	Grå
Forpakkingsstørrelse	50 pc
Godkjenninger	CE, CSA US, Gost R, RoHS, USR CNR
Høyde	48,5 mm
IP-klasse	IP20
Materiale	Polyamid
Merkespenning CSA	600 V
Merkespenning IEC	1000 V
Merkespenning UL	600 V
Merkestrøm CSA	18 A
Merkestrøm IEC	17,5 A
Merkestrøm UL	18 A

Nominelt tversnitt CSA	16 AWG
Nominelt tversnitt IEC	1,5 mm ²
Nominelt tversnitt UL	16 AWG
Skrutrekker	4 Ø mm
Støtspenning	8000 V
Tiltrekkingsmoment maks.	0,8 Nm
Tiltrekkingsmoment min.	0,5 Nm
Tversnitt ADO enleder IEC maks.	0,34 mm ²
Tversnitt ADO enleder IEC min.	1,5 mm ²
Tversnitt ADO flerleder IEC maks.	1,5 mm ²
Tversnitt ADO flerleder IEC min.	0,34 mm ²
Tversnitt enleder IEC maks.	4 mm ²
Tversnitt enleder IEC min.	0,2 mm ²
Tversnitt flerleder IEC maks.	4 mm ²
Tversnitt flerleder IEC min.	0,22 mm ²

